

# Dom w halezjach 7 (R2B)

PEŁNOBRANŻOWE ODBICIE LUSTRZANE

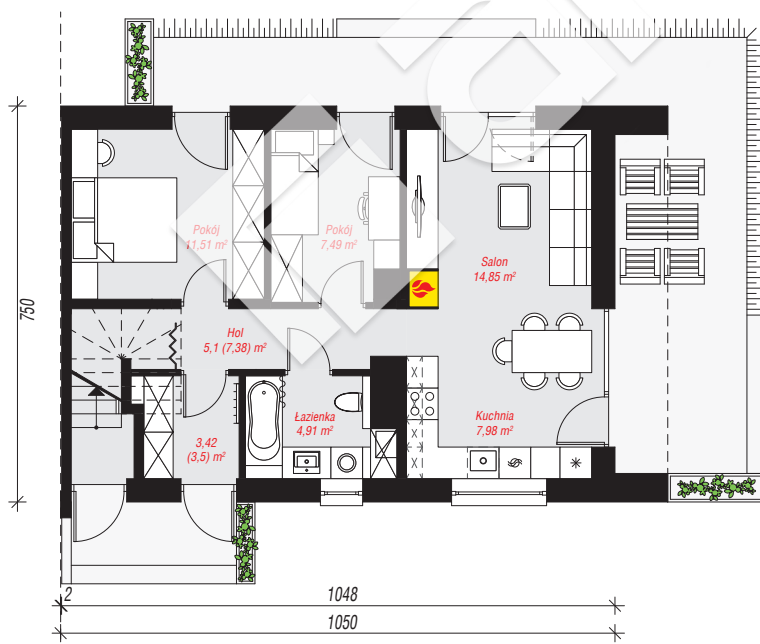
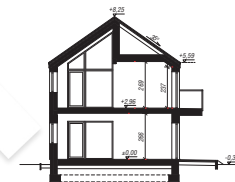
Dom dwurodzinny do zabudowy bliźniaczej z poddaszem użytkowym  
6 pokoi, 2 kuchnie, 2 łazienki

**powierzchnia domu: 115,86 m<sup>2</sup>**

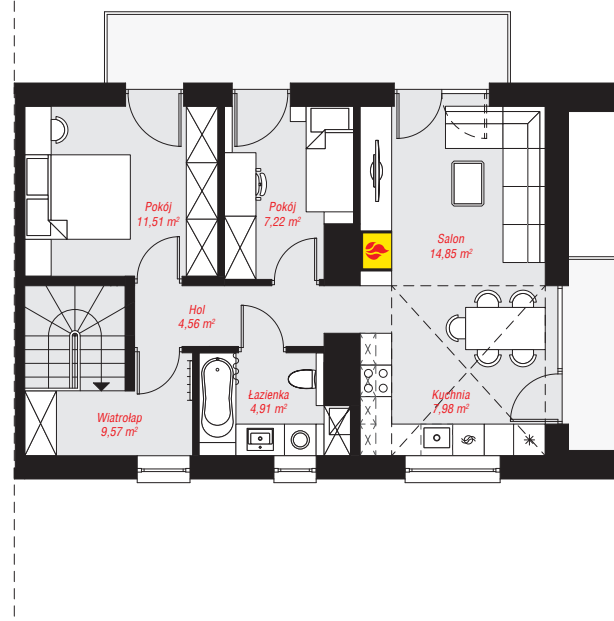
powierzchnia zabudowy: 79,04 m<sup>2</sup>  
powierzchnia podłóg: 118,22 m<sup>2</sup>  
kubatura: 559,96 m<sup>3</sup>  
wysokość budynku: 8,55 m  
powierzchnia dachu: 106,95 m<sup>2</sup>  
min. wymiary działki: 15,50 x 14,50 m

## Technologia i konstrukcja

**ściany:** bloczek z betonu komórkowego H+H 24 cm, styropian Termo Organika 20 cm, tynk; **strop:** płyta żelbetowa; **ścianka kolankowa:** 237 cm; **dach:** dwuspadowy, nachylenie 35 st., więźba drewniana, dachówka ceramiczna; **kocioł:** piecyki gazowe w mieszkaniach



PARTER: 55,26 (57,62) m<sup>2</sup>



PODDASZE: 60,60 (0,00) m<sup>2</sup>



Do projektu możesz wprowadzić zmiany, na które wyrazimy bezpłatną zgodę.

Zobacz dostępne wersje projektu, wizualizacje wnętrz i zdjęcia z realizacji na [www.archon.pl](http://www.archon.pl)