

Dom w kielichowcach

Dom jednorodzinny z poddaszem użytkowym
5 pokoi, 1 kuchnia, 2 łazienki, spiżarka, pralnia,
garderoby

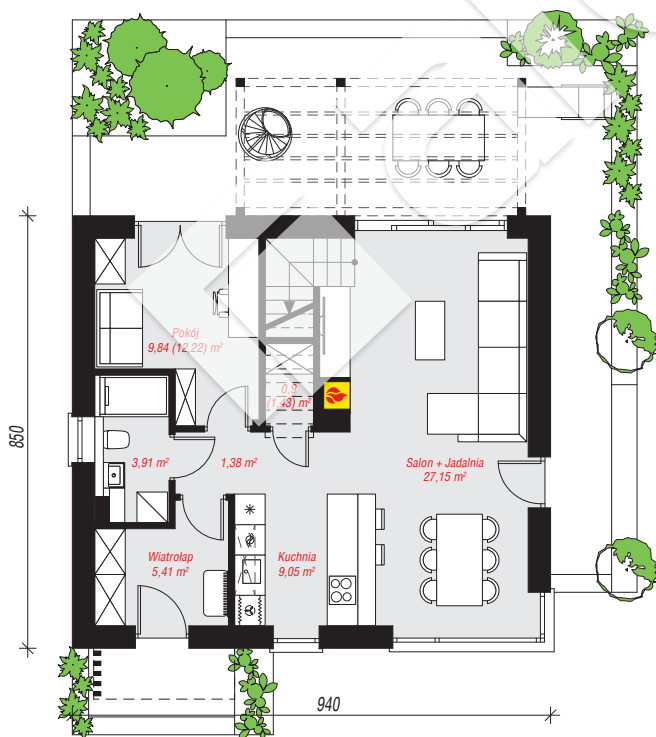
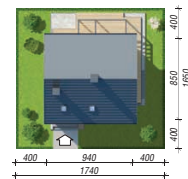
powierzchnia domu: 108,90 m²

powierzchnia zabudowy: 80,26 m²
powierzchnia podłóg: 119,62 m²
kubatura: 542,25 m³
wysokość budynku: 8,57 m
powierzchnia dachu: 143,80 m²

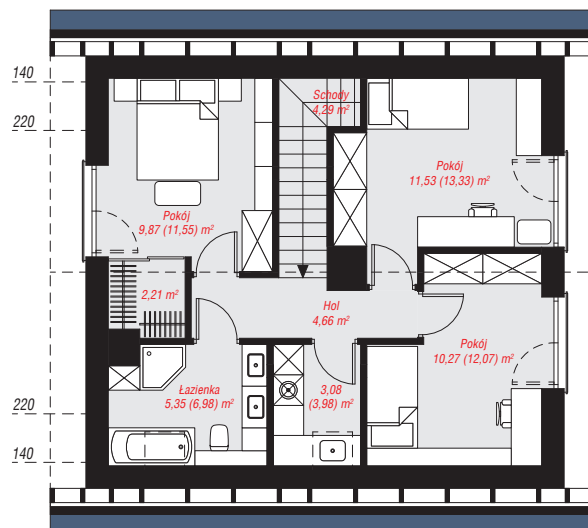
min. wymiary działki: 16,50 x 17,40 m

Technologia i konstrukcja

ściany: bloczek z betonu komórkowego H+H 24 cm, styropian Termo Organika 20 cm, tynk; **strop:** płyta żelbetowa; **ścianka kolankowa:** 134 cm; **dach:** dwuspadowy, nachylenie 40 st., więźba drewniana, dachówka ceramiczna; **kocioł:** gazowy



PARTER: 57,64 (60,55) m²



PODDASZE: 51,26 (59,07) m²



Do projektu możesz wprowadzić zmiany,
na które wyrazimy bezpłatną zgodę.

Zobacz dostępne wersje projektu,
wizualizacje wnętrz i zdjęcia z realizacji
na www.archon.pl