

# Dom w kielichowcach

PEŁNOBRANŻOWE ODBICIE LUSTRZANE

Dom jednorodzinny z poddaszem użytkowym  
5 pokoi, 1 kuchnia, 2 łazienki, spiżarka, pralnia,  
garderoby

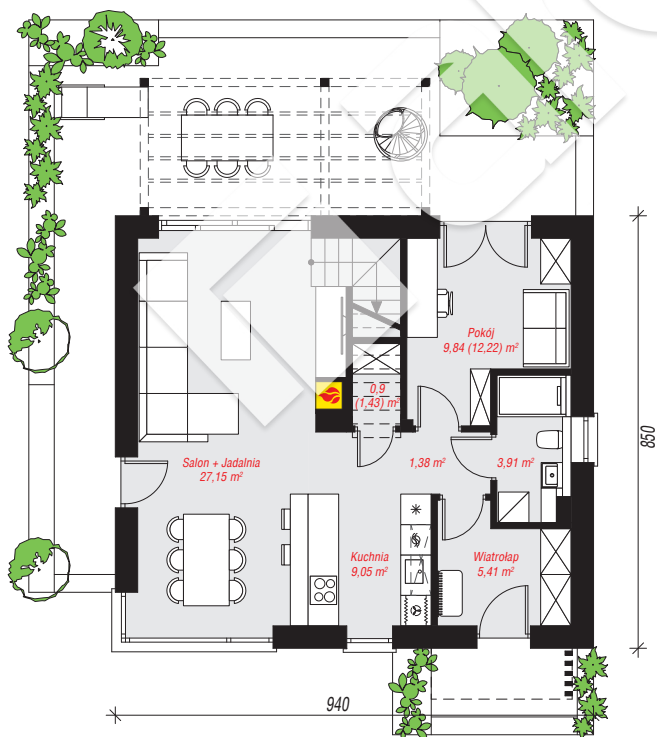
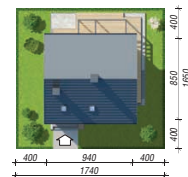
**powierzchnia domu: 108,90 m<sup>2</sup>**

powierzchnia zabudowy: 80,26 m<sup>2</sup>  
powierzchnia podłóg: 119,62 m<sup>2</sup>  
kubatura: 542,25 m<sup>3</sup>  
wysokość budynku: 8,57 m  
powierzchnia dachu: 143,80 m<sup>2</sup>

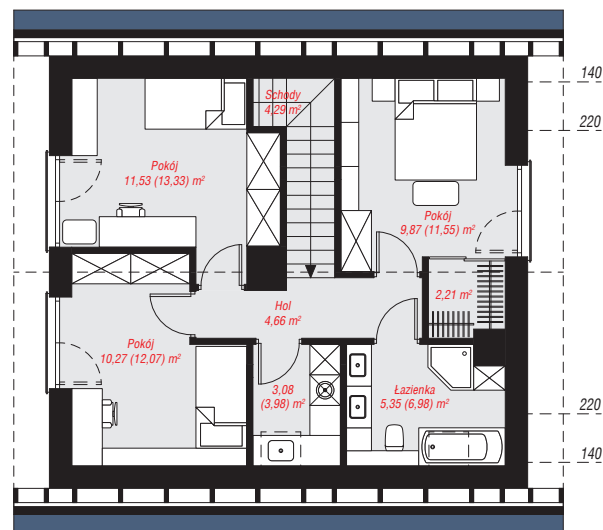
min. wymiary działki: 16,50 x 17,40 m

## Technologia i konstrukcja

**ściany:** bloczek z betonu komórkowego H+H 24 cm, styropian Termo Organika 20 cm, tynk; **strop:** płyta żelbetowa; **ścianka kolankowa:** 134 cm; **dach:** dwuspadowy, nachylenie 40 st., więźba drewniana, dachówka ceramiczna; **kocioł:** gazowy



PARTER: 57,64 (60,55) m<sup>2</sup>



PODDASZE: 51,26 (59,07) m<sup>2</sup>



Do projektu możesz wprowadzić zmiany,  
na które wyrazimy bezpłatną zgodę.

Zobacz dostępne wersje projektu,  
wizualizacje wnętrz i zdjęcia z realizacji  
na [www.archon.pl](http://www.archon.pl)