

Dom w gloriosach (GE) OZE

Dom jednorodzinny z poddaszem użytkowym
5 pokoi, 1 kuchnia, 2 łazienki, kotłownia, pralnia,
garderoby, garaż

powierzchnia domu: 128,58 m²
(bez kotłowni, garażu)

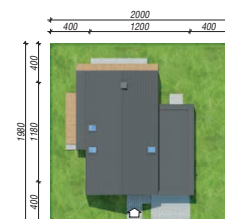
powierzchnia garażu: 21,45 m²
powierzchnia kotłowni: 4,48 m²

powierzchnia zabudowy: 131,13 m²
powierzchnia podłóg: 168,03 m²
kubatura: 784,80 m³
wysokość budynku: 8,49 m
powierzchnia dachu: 146,31 m²

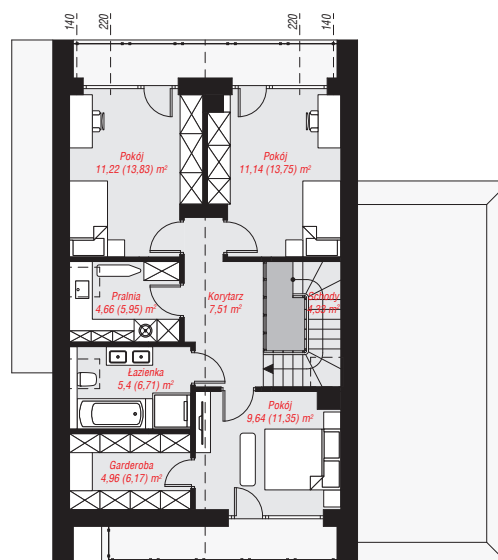
min. wymiary działki: 19,80 x 20,00 m
po adaptacji*: 19,00 x 19,80 m
(Likwidacja okien na elewacji bocznej od strony garażu.)

Technologia i konstrukcja

ściany: bloczek z betonu komórkowego H+H 24 cm,
styropian Termo Organika 20 cm, tynk; **strop:** płyta
żelbetowa; **ścianka kolankowa:** 122 cm; **dach:**
dwuspadowy, nachylenie 42 st., więźba drewniana,
dachówka ceramiczna; **kocioł:** pompa ciepła



archon



PARTER: 95,65 (98,43) m²

PODDASZE: 58,86 (69,60) m²



Do projektu możesz wprowadzić zmiany,
na które wyrazimy bezpłatną zgodę.

Zobacz dostępne wersje projektu,
wizualizacje wnętrz i zdjęcia z realizacji
na www.archon.pl