

# Dom w jastrunach 2 (GE) OZE

Dom jednorodzinny z poddaszem użytkowym  
5 pokoi, 1 kuchnia, 3 łazienki, spiżarka, kotłownia,  
pralnia, garderoby, garaż

**powierzchnia domu:** 139,98 m<sup>2</sup>  
(bez kotłowni, garażu)

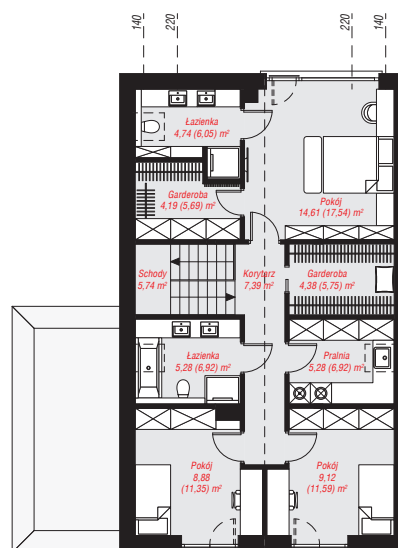
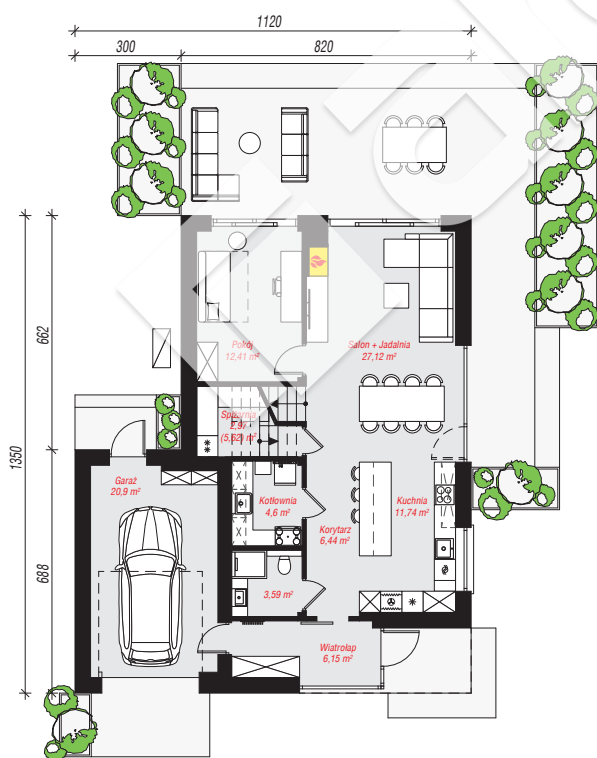
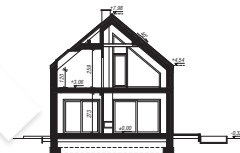
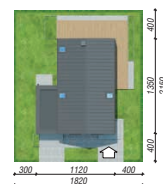
powierzchnia garażu: 20,90 m<sup>2</sup>  
powierzchnia kotłowni: 4,58 m<sup>2</sup>

powierzchnia zabudowy: 131,83 m<sup>2</sup>  
powierzchnia podłóg: 183,47 m<sup>2</sup>  
kubatura: 801,72 m<sup>3</sup>  
wysokość budynku: 8,30 m  
powierzchnia dachu: 142,00 m<sup>2</sup>

min. wymiary działki: 21,50 x 18,20 m

## Technologia i konstrukcja

**ściany:** bloczek z betonu komórkowego H+H 24 cm,  
styropian Termo Organika 20 cm, tynk; **strop:** płyta  
żelbetowa; **ścianka kolankowa:** 120 cm; **dach:**  
dwuspadowy, nachylenie 40 st., więźba drewniana,  
blacha dachówkowa; **kocioł:** pompa ciepła



Do projektu możesz wprowadzić zmiany,  
na które wyrazimy bezpłatną zgodę.

Zobacz dostępne wersje projektu,  
wizualizacje wnętrz i zdjęcia z realizacji  
na [www.archon.pl](http://www.archon.pl)