

# Dom w naręczach 10 (B)

PEŁNOBRANŻOWE ODBICIE LUSTRZANE

Dom do zabudowy bliźniaczej z poddaszem

użytkowym

5 pokoi, 1 kuchnia, 2 łazienki, spiżarka, kotłownia, garderoby

**powierzchnia domu:** 100,84 m<sup>2</sup>  
(bez kotłowni)

**powierzchnia kotłowni:** 3,74 m<sup>2</sup>

powierzchnia zabudowy: 77,25 m<sup>2</sup>

powierzchnia podłóg: 117,80 m<sup>2</sup>

kubatura: 442,64 m<sup>3</sup>

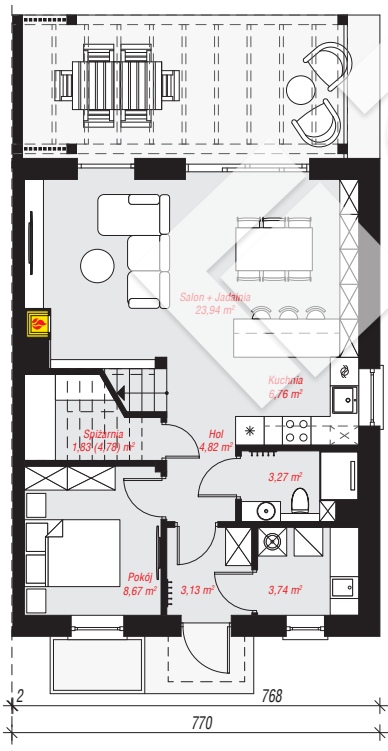
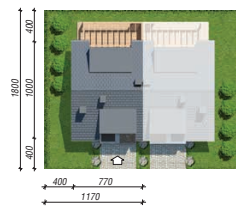
wysokość budynku: 7,50 m

powierzchnia dachu: 101,53 m<sup>2</sup>

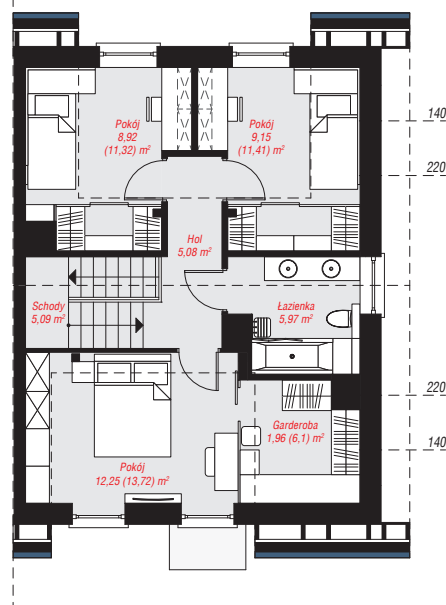
min. wymiary działki: 18,00 x 11,70 m

## Technologia i konstrukcja

**ściany:** bloczek z betonu komórkowego H+H 24 cm, styropian Termo Organika 20 cm, tynk; **strop:** płyta żelbetowa; **ścianka kolankowa:** 62 cm; **dach:** dwuspadowy, nachylenie 35 st., więźba drewniana, dachówka ceramiczna; **kocioł:** gazowy



PARTER: 56,16 (59,11) m<sup>2</sup>



PODDASZE: 48,42 (58,69) m<sup>2</sup>



Do projektu możesz wprowadzić zmiany, na które wyrazimy bezpłatną zgodę.

Zobacz dostępne wersje projektu, wizualizacje wnętrz i zdjęcia z realizacji na [www.archon.pl](http://www.archon.pl)