

Dom w narczykach 10 (S)

PEŁNOBRANŻOWE ODBICIE LUSTRZANE

Dom do zabudowy szeregowej z poddaszem użytkowym

5 pokoi, 1 kuchnia, 2 łazienki, spiżarka, kotłownia, garderoby

powierzchnia domu: 100,84 m²
(bez kotłowni)

powierzchnia kotłowni: 3,74 m²

powierzchnia zabudowy: 75,35 m²

powierzchnia podłóg: 117,80 m²

kubatura: 432,29 m³

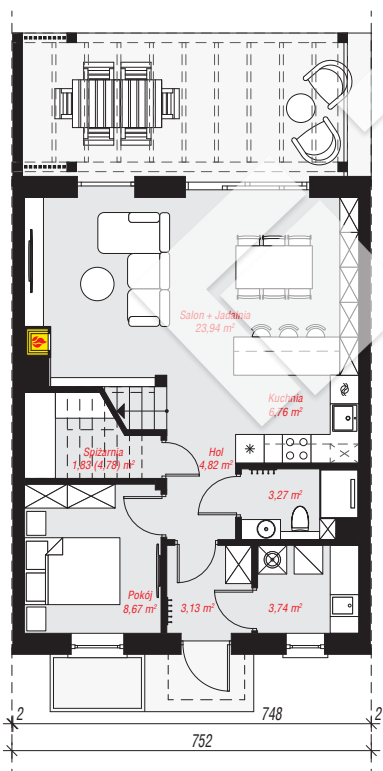
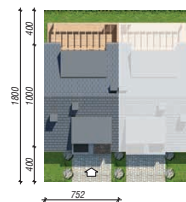
wysokość budynku: 7,50 m

powierzchnia dachu: 90,68 m²

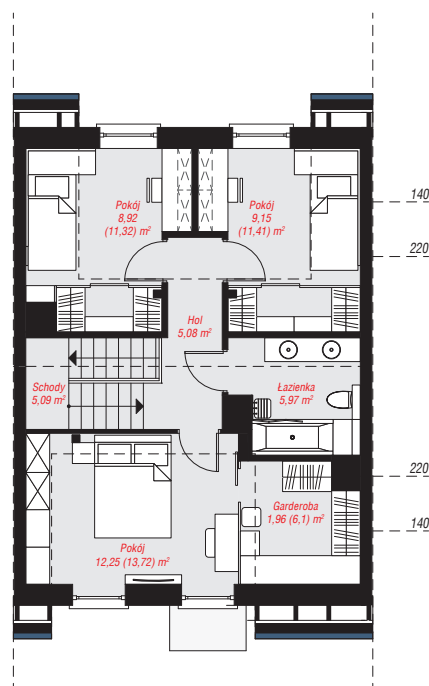
min. wymiary działki: 18,00 x 7,52 m

Technologia i konstrukcja

ściany: bloczek z betonu komórkowego H+H 24 cm, styropian Termo Organika 20 cm, tynk; **strop:** płyta żelbetowa; **ścianka kolankowa:** 62 cm; **dach:** dwuspadowy, nachylenie 35 st., więźba drewniana, dachówka ceramiczna; **kocioł:** gazowy



PARTER: 56,16 (59,11) m²



PODDASZE: 48,42 (58,69) m²



Do projektu możesz wprowadzić zmiany, na które wyrazimy bezpłatną zgodę.

Zobacz dostępne wersje projektu, wizualizacje wnętrz i zdjęcia z realizacji na www.archon.pl