

Dom w anyżku 4 (E) OZE

PEŁNOBRANŻOWE ODBICIE LUSTRZANE

Dom jednorodzinny z poddaszem użytkowym
5 pokoi, 1 kuchnia, 2 łazienki, spiżarka, kotłownia,
pralnia, garderoby

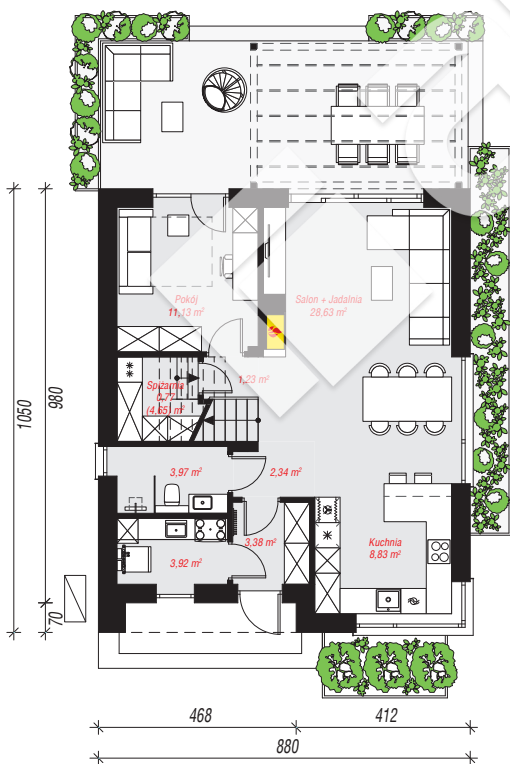
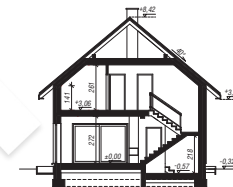
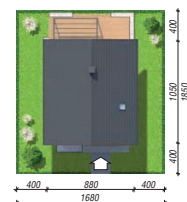
powierzchnia domu: 123,38 m²
(bez kotłowni)

powierzchnia kotłowni: 3,92 m²
powierzchnia zabudowy: 92,79 m²
powierzchnia podłóg: 138,72 m²
kubatura: 637,45 m³
wysokość budynku: 8,74 m
powierzchnia dachu: 161,60 m²

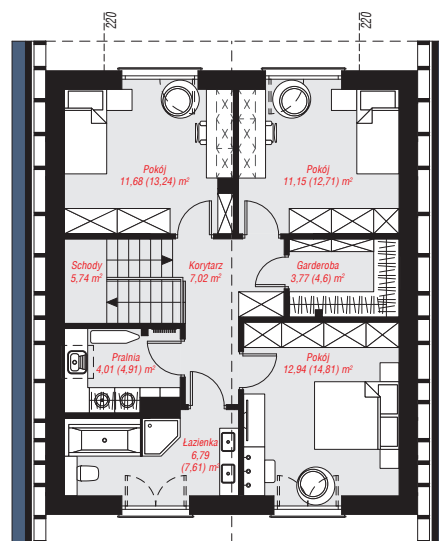
min. wymiary działki: 18,50 x 16,80 m
po adaptacji*: 14,30 x 18,50 m
(Likwidacja okna w łazience na parterze oraz okna dachowego w pralni, skrócenie okapów.)

Technologia i konstrukcja

ściany: bloczek z betonu komórkowego H+H 24 cm, styropian Termo Organika 20 cm, tynk; **strop:** płyta żelbetowa; **ścianka kolankowa:** 141 cm; **dach:** dwuspadowy, nachylenie 40 st., więźba drewniana, dachówka ceramiczna; **kocioł:** pompa ciepła



PARTER: 64,20 (68,08) m²



PODDASZE: 63,10 (70,64) m²



Do projektu możesz wprowadzić zmiany, na które wyrazimy bezpłatną zgodę.

Zobacz dostępne wersje projektu, wizualizacje wnętrz i zdjęcia z realizacji na www.archon.pl