

Dom w renklodach 15 (G2AE) OZE

PEŁNOBRANŻOWE ODBICIE LUSTRZANE

Dom jednorodzinny parterowy
4 pokoje, 1 kuchnia, 2 łazienki, spiżarka, kotłownia,
garderoby, garaż

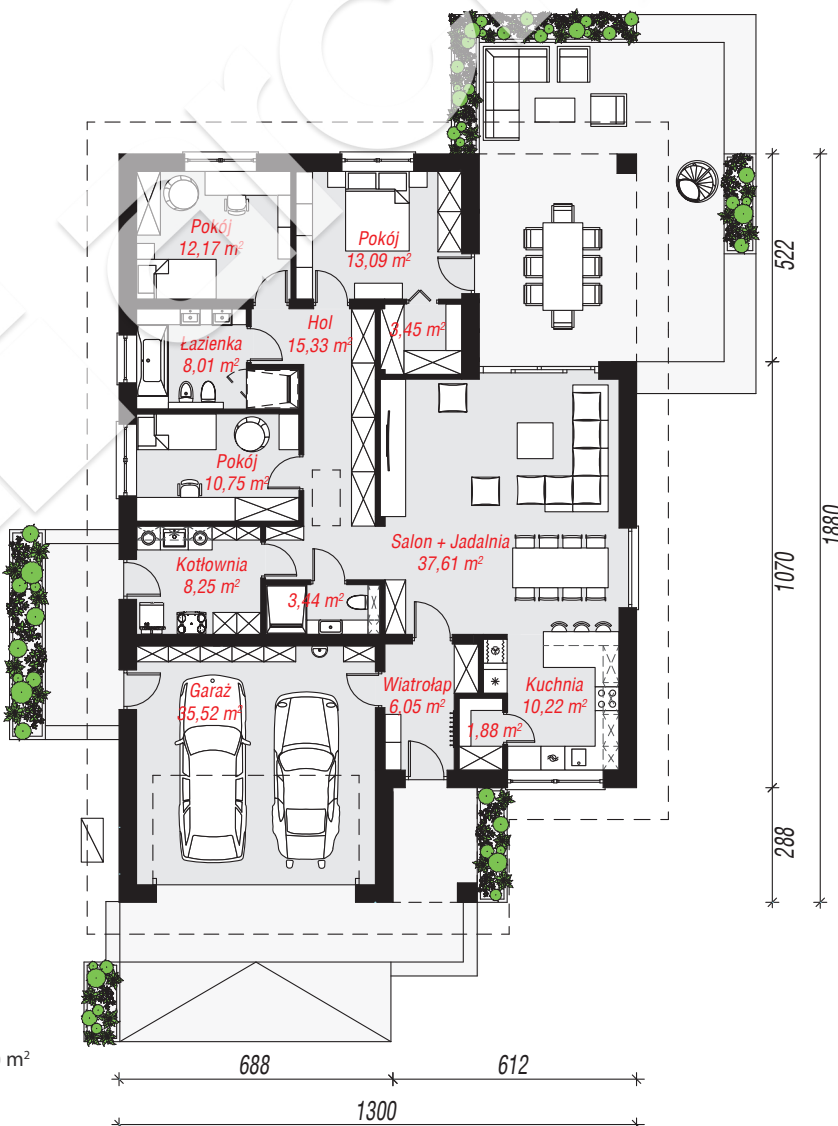
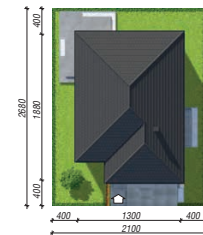
powierzchnia domu: 122,00 m²
(bez kotłowni, garażu)

powierzchnia garażu: 35,52 m²
powierzchnia kotłowni: 8,25 m²

powierzchnia zabudowy: 233,52 m²
powierzchnia podłóg: 165,77 m²
kubatura: 1 152,40 m³
wysokość budynku: 6,88 m
powierzchnia dachu: 315,90 m²
min. wymiary działki: 26,80 x 21,00 m

Technologia i konstrukcja

ściany: bloczek z betonu komórkowego H+H 24 cm,
styropian Termo Organika 20 cm, tynk; **strop:** płyta
żelbetowa; **dach:** czterospadowy, nachylenie 25 st.,
więźba drewniana, blacha dachówkowa; **kocioł:**
pompa ciepła



Do projektu możesz wprowadzić zmiany,
na które wyrazimy bezpłatną zgodę.

Zobacz dostępne wersje projektu,
wizualizacje wnętrz i zdjęcia z realizacji
na www.archon.pl

