

# Dom w renklodach 2 (E) OZE

Dom jednorodzinny parterowy  
4 pokoje, 1 kuchnia, 1 łazienka, toaleta, pralnia,  
garderoby, garaż

**powierzchnia domu:** 122,78 m<sup>2</sup>  
(bez garażu)

**powierzchnia garażu:** 22,84 m<sup>2</sup>

powierzchnia zabudowy: 206,23 m<sup>2</sup>

powierzchnia podłóg: 145,62 m<sup>2</sup>

kubatura: 1 077,01 m<sup>3</sup>

wysokość budynku: 7,49 m

powierzchnia dachu: 304,50 m<sup>2</sup>

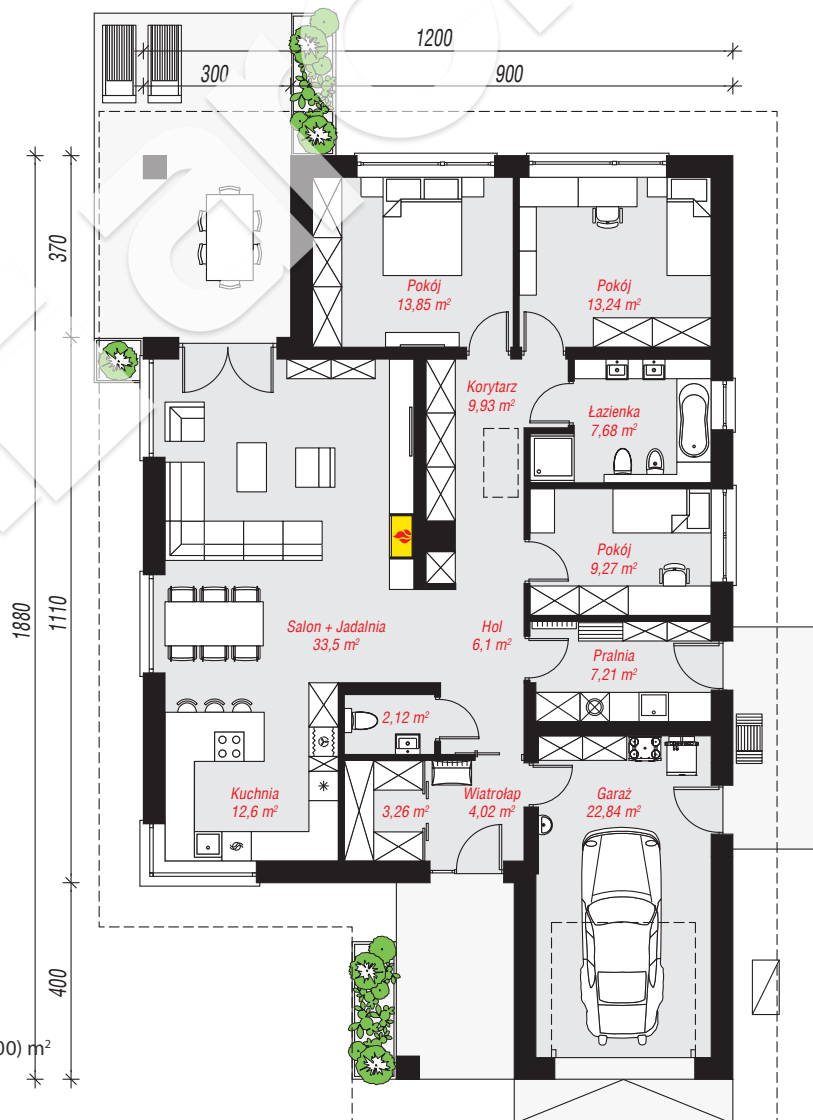
min. wymiary działki: 26,80 x 20,00 m

po adaptacji\*: 20,00 x 25,80 m

(Przeniesienie okien z elewacji tylnej na elewację boczną.)

## Technologia i konstrukcja

**ściany:** bloczek z betonu komórkowego H+H 24 cm,  
styropian Termo Organika 20 cm, tynk; **strop:** płyta  
żelbetowa; **dach:** czterospadowy, nachylenie 30 st.,  
więźba drewniana, dachówka ceramiczna; **kocioł:**  
pompa ciepła



PARTER: 145,62 (0,00) m<sup>2</sup>

Do projektu możesz wprowadzić zmiany,  
na które wyrazimy bezpłatną zgodę.

Zobacz dostępne wersje projektu,  
wizualizacje wnętrz i zdjęcia z realizacji  
na [www.archon.pl](http://www.archon.pl)

