

Dom w aurorach 14 (G2E) OZE

Dom jednorodzinny z poddaszem użytkowym
5 pokoi, 1 kuchnia, 2 łazienki, spiżarka, pralnia,
garderoby, garaż

powierzchnia domu: 145,16 m²
(bez garażu)

powierzchnia garażu: 46,10 m²

powierzchnia zabudowy: 140,13 m²

powierzchnia podłóg: 215,82 m²

kubatura: 895,88 m³

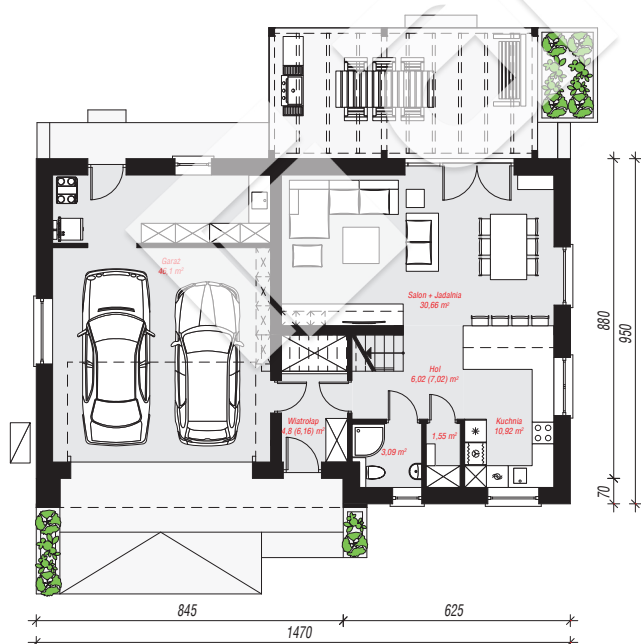
wysokość budynku: 8,10 m

powierzchnia dachu: 226,08 m²

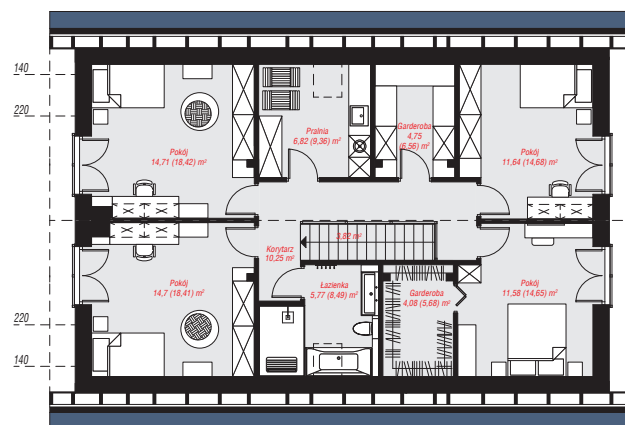
min. wymiary działki: 17,50 x 22,70 m

Technologia i konstrukcja

ściany: pustak ceramiczny Porotherm 25 cm, styropian Termo Organika 20 cm, tynk; **strop:** płyta żelbetowa;
ścianka kolankowa: 120 cm; **dach:** dwuspadowy,
nachylenie 35 st., więźba drewniana, dachówka
ceramiczna; **kościół:** pompa ciepła



PARTER: 103,14 (105,50) m²



PODDASZE: 88,12 (110,32) m²



Do projektu możesz wprowadzić zmiany,
na które wyrazimy bezpłatną zgodę.

Zobacz dostępne wersje projektu,
wizualizacje wnętrz i zdjęcia z realizacji
na www.archon.pl