

# Dom w malinówkach 21 (GE) OZE

Dom jednorodzinny z poddaszem użytkowym  
5 pokoi, 1 kuchnia, 2 łazienki, spiżarka, pralnia,  
garderoby, garaż, strych

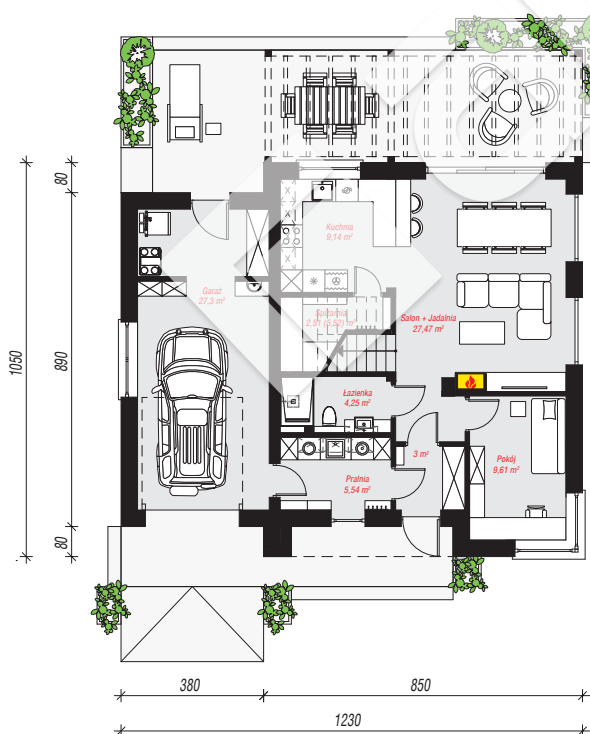
**powierzchnia domu:** 122,09 m<sup>2</sup>  
(bez garażu, strychu)

powierzchnia garażu: 27,30 m<sup>2</sup>  
powierzchnia strychu: 22,03 m<sup>2</sup>

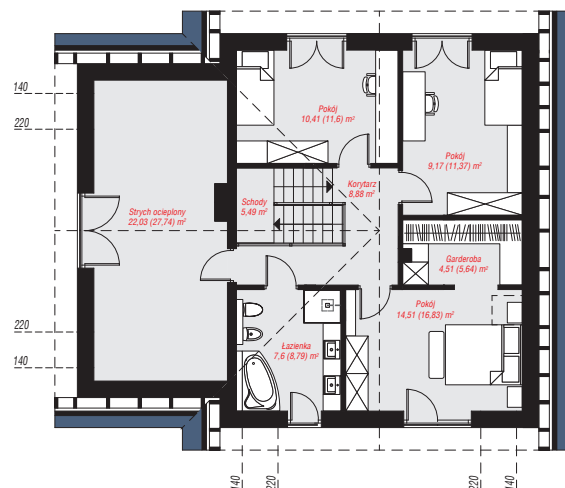
powierzchnia zabudowy: 123,52 m<sup>2</sup>  
powierzchnia podłóg: 188,17 m<sup>2</sup>  
kubatura: 829,79 m<sup>3</sup>  
wysokość budynku: 8,37 m  
powierzchnia dachu: 207,00 m<sup>2</sup>  
min. wymiary działki: 18,50 x 20,30 m

## Technologia i konstrukcja

**ściany:** bloczek z betonu komórkowego H+H 24 cm,  
styropian Termo Organika 20 cm, tynk; **strop:** płyta  
żelbetowa; **ścianka kolankowa:** 127 cm; **dach:**  
dwuspadowy, nachylenie 40 st., więźba drewniana,  
dachówka ceramiczna; **kocioł:** pompa ciepła



PARTER: 88,82 (91,83) m<sup>2</sup>



PODDASZE: 82,60 (96,34) m<sup>2</sup>



Do projektu możesz wprowadzić zmiany,  
na które wyrazimy bezpłatną zgodę.

Zobacz dostępne wersje projektu,  
wizualizacje wnętrz i zdjęcia z realizacji  
na [www.archon.pl](http://www.archon.pl)