

Dom w renklodach 2 (E) OZE

PEŁNOBRANŻOWE ODBICIE LUSTRZANE

archon
PROJEKTY DOMÓW

Dom jednorodzinny parterowy

4 pokoje, 1 kuchnia, 1 łazienka, toaleta, pralnia, garderoby, garaż

powierzchnia domu: 122,78 m²
(bez garażu)

powierzchnia garażu: 22,84 m²

powierzchnia zabudowy: 206,23 m²

powierzchnia podłóg: 145,62 m²

kubatura: 1 077,01 m³

wysokość budynku: 7,49 m

powierzchnia dachu: 304,50 m²

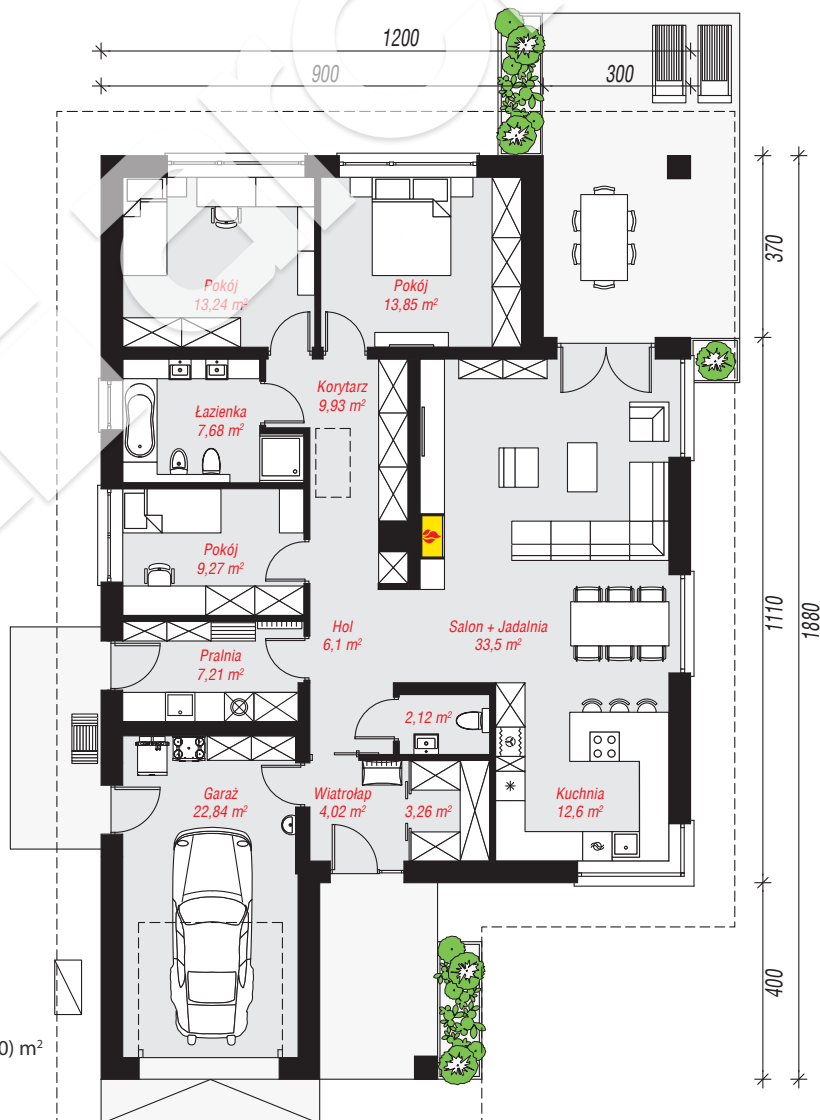
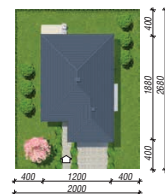
min. wymiary działki: 26,80 x 20,00 m

po adaptacji*: 20,00 x 25,80 m

(Przeniesienie okien z elewacji tylnej na elewację boczną.)

Technologia i konstrukcja

ściany: bloczek z betonu komórkowego H+H 24 cm, styropian Termo Organika 20 cm, tynk; **strop:** płyta żelbetowa; **dach:** czterospadowy, nachylenie 30 st., więźba drewniana, dachówka ceramiczna; **kocioł:** pompa ciepła



PARTER: 145,62 (0,00) m²

Do projektu możesz wprowadzić zmiany, na które wyrazimy bezpłatną zgodę.

Zobacz dostępne wersje projektu, wizualizacje wnętrz i zdjęcia z realizacji na www.archon.pl