

# Dom w aurorach 14 (G2E) OZE

PEŁNOBRANŻOWE ODBICIE LUSTRZANE

Dom jednorodzinny z poddaszem użytkowym  
5 pokoi, 1 kuchnia, 2 łazienki, spiżarka, pralnia,  
garderoby, garaż

**powierzchnia domu:** 145,16 m<sup>2</sup>  
(bez garażu)

**powierzchnia garażu:** 46,10 m<sup>2</sup>

**powierzchnia zabudowy:** 140,13 m<sup>2</sup>

**powierzchnia podłóg:** 215,82 m<sup>2</sup>

**kubatura:** 895,88 m<sup>3</sup>

**wysokość budynku:** 8,10 m

**powierzchnia dachu:** 226,08 m<sup>2</sup>

**min. wymiary działki:** 17,50 x 22,70 m

## Technologia i konstrukcja

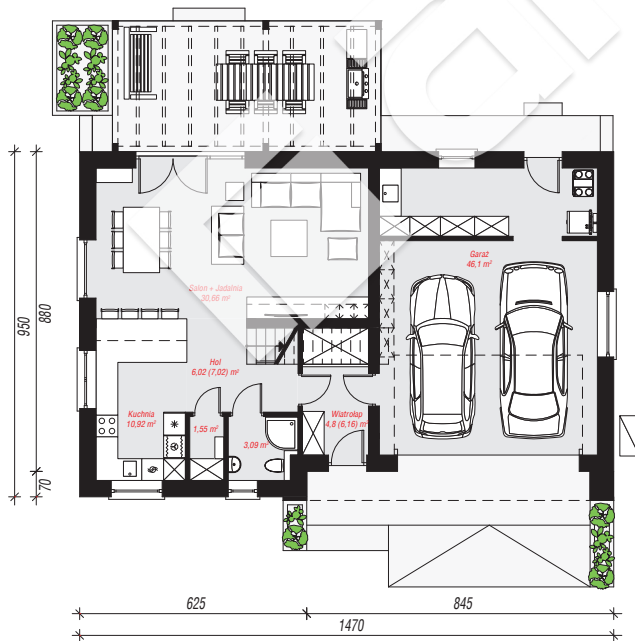
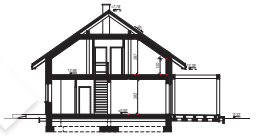
**ściany:** pustak ceramiczny Porotherm 25 cm, styropian

Termo Organika 20 cm, tynk; **strop:** płyta żelbetowa;

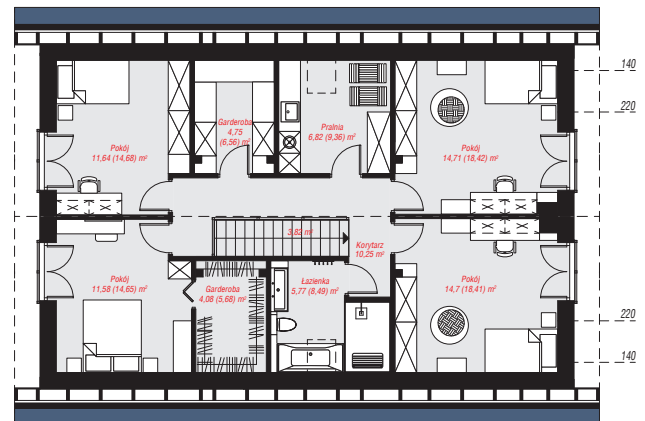
**ścianka kolankowa:** 120 cm; **dach:** dwuspadowy,

nachylenie 35 st., więźba drewniana, dachówka

ceramiczna; **kołcioł:** pompa ciepła



**PARTER:** 103,14 (105,50) m<sup>2</sup>



**PODDASZE:** 88,12 (110,32) m<sup>2</sup>



Do projektu możesz wprowadzić zmiany,  
na które wyrazimy bezpłatną zgodę.

Zobacz dostępne wersje projektu,  
wizualizacje wnętrz i zdjęcia z realizacji  
na [www.archon.pl](http://www.archon.pl)