

Dom w malinówkach 21 (GE) OZE

PEŁNOBRANŻOWE ODBICIE LUSTRZANE

Dom jednorodzinny z poddaszem użytkowym
5 pokoi, 1 kuchnia, 2 łazienki, spiżarka, pralnia,
garderoby, garaż, strych

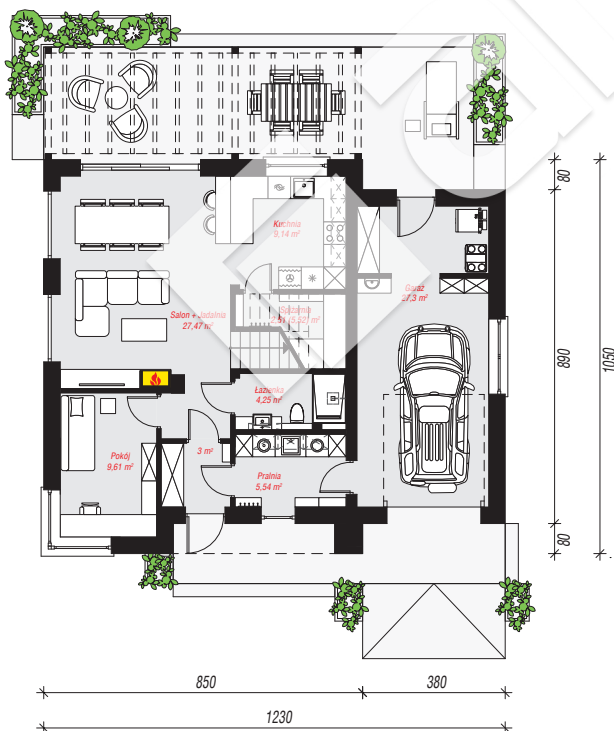
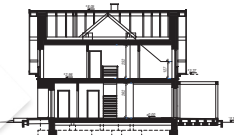
powierzchnia domu: 122,09 m²
(bez garażu, strychu)

powierzchnia garażu: 27,30 m²
powierzchnia strychu: 22,03 m²

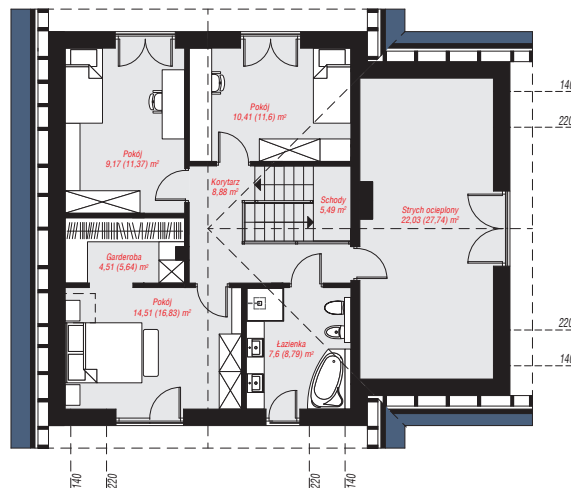
powierzchnia zabudowy: 123,52 m²
powierzchnia podłóg: 188,17 m²
kubatura: 829,79 m³
wysokość budynku: 8,37 m
powierzchnia dachu: 207,00 m²
min. wymiary działki: 18,50 x 20,30 m

Technologia i konstrukcja

ściany: bloczek z betonu komórkowego H+H 24 cm, styropian Termo Organika 20 cm, tynk; **strop:** płyta żelbetowa; **ścianka kolankowa:** 127 cm; **dach:** dwuspadowy, nachylenie 40 st., więźba drewniana, dachówka ceramiczna; **kocioł:** pompa ciepła



PARTER: 88,82 (91,83) m²



PODDASZE: 82,60 (96,34) m²



Do projektu możesz wprowadzić zmiany,
na które wyrazimy bezpłatną zgodę.

Zobacz dostępne wersje projektu,
wizualizacje wnętrz i zdjęcia z realizacji
na www.archon.pl