

Dom pod grawiołą 4 (GE) OZE

PEŁNOBRANŻOWE ODBICIE LUSTRZANE

archon
PROJEKTY DOMÓW

Dom jednorodzinny z poddaszem użytkowym
5 pokoi, 1 kuchnia, 2 łazienki, spiżarka, pralnia,
garderoby, garaż

powierzchnia domu: 132,07 m²
(bez garażu)

powierzchnia garażu: 24,90 m²

powierzchnia zabudowy: 130,97 m²

powierzchnia podłóg: 172,22 m²

kubatura: 764,87 m³

wysokość budynku: 8,65 m

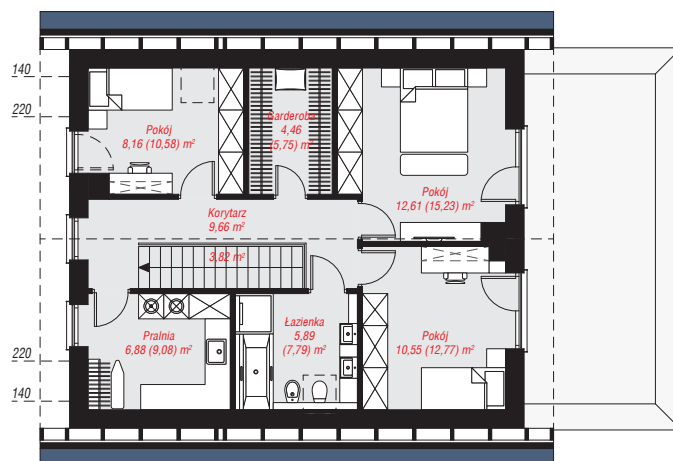
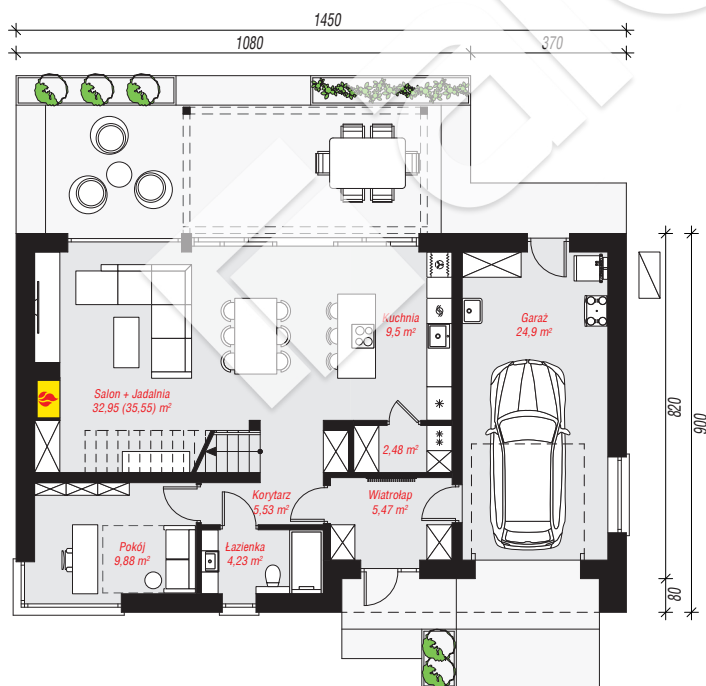
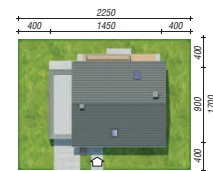
powierzchnia dachu: 172,00 m²

min. wymiary działki: 17,00 x 22,50 m

po adaptacji*: 21,50 x 17,00 m
(Likwidacja okna w garażu.)

Technologia i konstrukcja

ściany: bloczek z betonu komórkowego H+H 24 cm,
styropian Termo Organika 20 cm, tynk; **strop:** płyta
żelbetowa; **ścianka kolankowa:** 123 cm; **dach:**
dwuspadowy, nachylenie 40 st., więźba drewniana,
dachówka ceramiczna; **kocioł:** pompa ciepła



PARTER: 94,94 (97,54) m²

PODDASZE: 62,03 (74,68) m²



Do projektu możesz wprowadzić zmiany,
na które wyrazimy bezpłatną zgodę.

Zobacz dostępne wersje projektu,
wizualizacje wnętrz i zdjęcia z realizacji
na www.archon.pl