

Dom w zdrojówkach 16 (E) OZE

PEŁNOBRANŻOWE ODBICIE LUSTRZANE

archon
PROJEKTY DOMÓW

Dom jednorodzinny z poddaszem użytkowym
5 pokoi, 1 kuchnia, 2 łazienki, spiżarka, kotłownia,
pralnia, garderoby

powierzchnia domu: 135,22 m²
(bez kotłowni)

powierzchnia kotłowni: 3,73 m²

powierzchnia zabudowy: 102,49 m²

powierzchnia podłóg: 153,34 m²

kubatura: 692,85 m³

wysokość budynku: 8,63 m

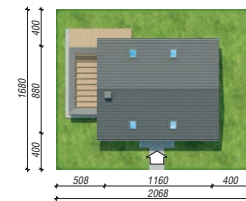
powierzchnia dachu: 170,09 m²

min. wymiary działki: 16,80 x 20,68 m

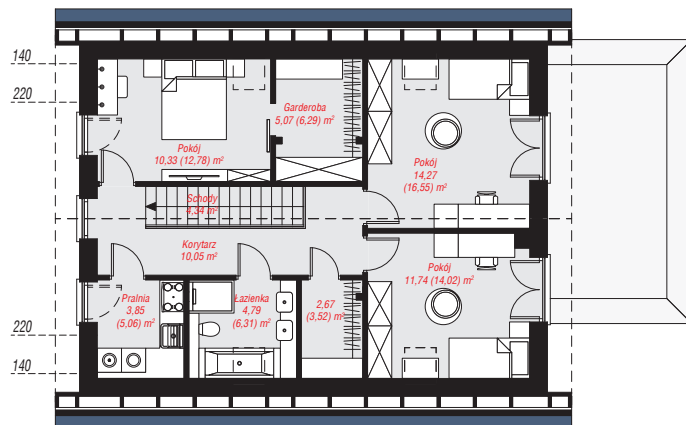
po adaptacji*: 19,60 x 16,80 m
(Skrócenie pergoli.)

Technologia i konstrukcja

ściany: bloczek z betonu komórkowego H+H 24 cm,
styropian Termo Organika 20 cm, tynk; **strop:** płyta
żelbetowa; **ścianka kolankowa:** 130 cm; **dach:**
dwuspadowy, nachylenie 40 st., więźba drewniana,
dachówka ceramiczna; **kocioł:** pompa ciepła



PARTER: 71,84 (74,42) m²



PODDASZE: 67,11 (78,92) m²



Do projektu możesz wprowadzić zmiany,
na które wyrazimy bezpłatną zgodę.

Zobacz dostępne wersje projektu,
wizualizacje wnętrz i zdjęcia z realizacji
na www.archon.pl