

Dom w żywotnikach 2 (G2E) OZE

Dom jednorodzinny z poddaszem użytkowym
5 pokoi, 1 kuchnia, 2 łazienki, spiżarka, toaleta,
kotłownia, pralnia, garderoby, antresola, garaż

powierzchnia domu: 137,82 m²
(bez kotłowni, garażu)

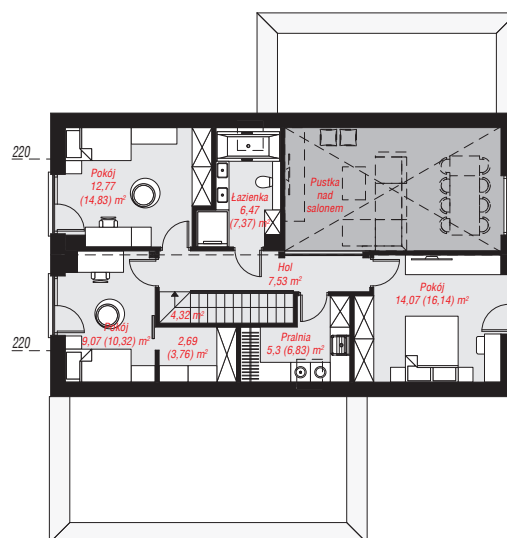
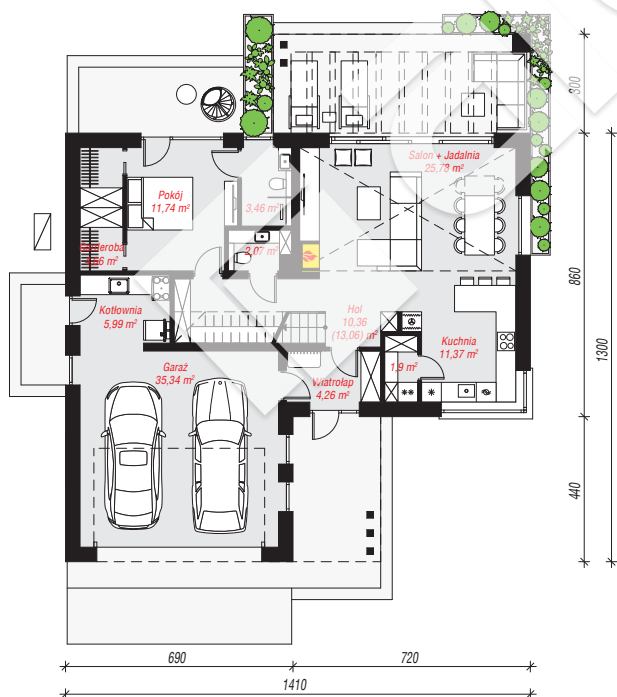
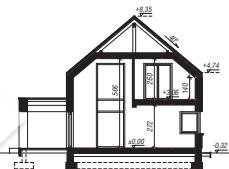
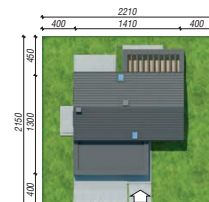
powierzchnia garażu: 35,34 m²
powierzchnia kotłowni: 5,99 m²

powierzchnia zabudowy: 152,16 m²
powierzchnia podłóg: 190,73 m²
kubatura: 938,48 m³
wysokość budynku: 8,67 m
powierzchnia dachu: 156,45 m²

min. wymiary działki: 21,50 x 22,10 m
po adaptacji*: 22,10 x 21,00 m
(Skrócenie pergoli.)

Technologia i konstrukcja

ściany: bloczek z betonu komórkowego H+H 24 cm,
styropian Termo Organika 20 cm, tynk; **strop:** płyta
żelbetowa; **ścianka kolankowa:** 140 cm; **dach:**
dwuspadowy, nachylenie 40 st., więźba drewniana,
dachówka ceramiczna; **kocioł:** pompa ciepła



PARTER: 116,93 (119,63) m²

PODDASZE: 62,22 (71,10) m²



Do projektu możesz wprowadzić zmiany,
na które wyrazimy bezpłatną zgodę.

Zobacz dostępne wersje projektu,
wizualizacje wnętrz i zdjęcia z realizacji
na www.archon.pl