

Dom w russeliach (E) OZE

PEŁNOBRANŻOWE ODBICIE LUSTRZANE

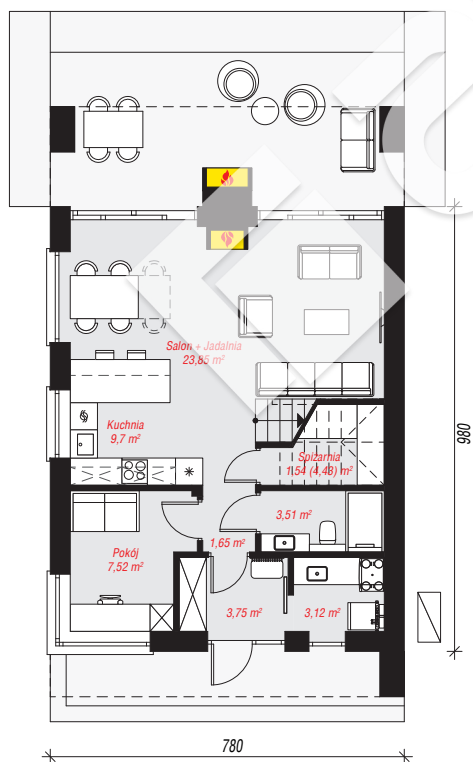
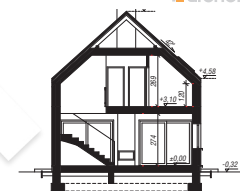
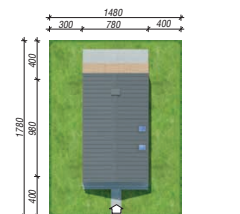
Dom jednorodzinny z poddaszem użytkowym
5 pokoi, 1 kuchnia, 2 łazienki, spiżarka, kotłownia,
pralnia, garderoby

powierzchnia domu: 99,08 m²
(bez kotłowni)

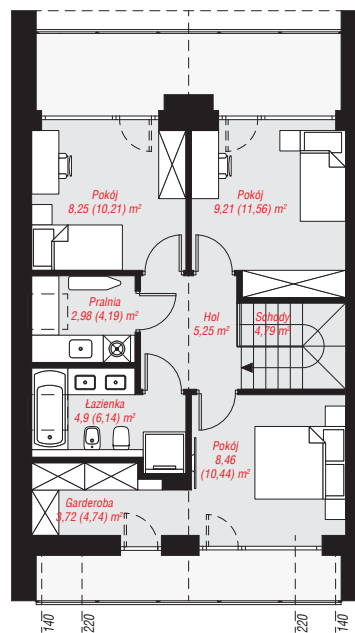
powierzchnia kotłowni: 3,12 m²
powierzchnia zabudowy: 76,79 m²
powierzchnia podłóg: 114,85 m²
kubatura: 539,26 m³
wysokość budynku: 8,41 m
powierzchnia dachu: 134,70 m²
min. wymiary działki: 17,80 x 14,80 m

Technologia i konstrukcja

ściany: bloczek z betonu komórkowego H+H 24 cm,
styropian Termo Organika 20 cm, tynk; **strop:** płyta
żelbetowa; **ścianka kolankowa:** 120 cm; **dach:**
dwuspadowy, nachylenie 42°, więźba drewniana,
blacha; **kocioł:** pompa ciepła



PARTER: 54,64 (57,53) m²



PODDASZE: 47,56 (57,32) m²



Do projektu możesz wprowadzić zmiany,
na które wyrazimy bezpłatną zgodę.

Zobacz dostępne wersje projektu,
wizualizacje wnętrz i zdjęcia z realizacji
na www.archon.pl