

Dom w kordylinie 2

PEŁNOBRANŻOWE ODBICIE LUSTRZANE

archon
PROJEKTY DOMÓW

Dom jednorodzinny parterowy
4 pokoje, 1 kuchnia, 1 łazienka, spiżarka, toaleta,
kotłownia, garderoby, antresola

powierzchnia domu: 102,83 m²
(bez kotłowni)

powierzchnia kotłowni: 5,43 m²

powierzchnia zabudowy: 139,90 m²

powierzchnia podłóg: 108,26 m²

kubatura: 738,69 m³

wysokość budynku: 6,74 m

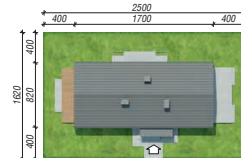
powierzchnia dachu: 180,19 m²

min. wymiary działki: 16,20 x 25,00 m

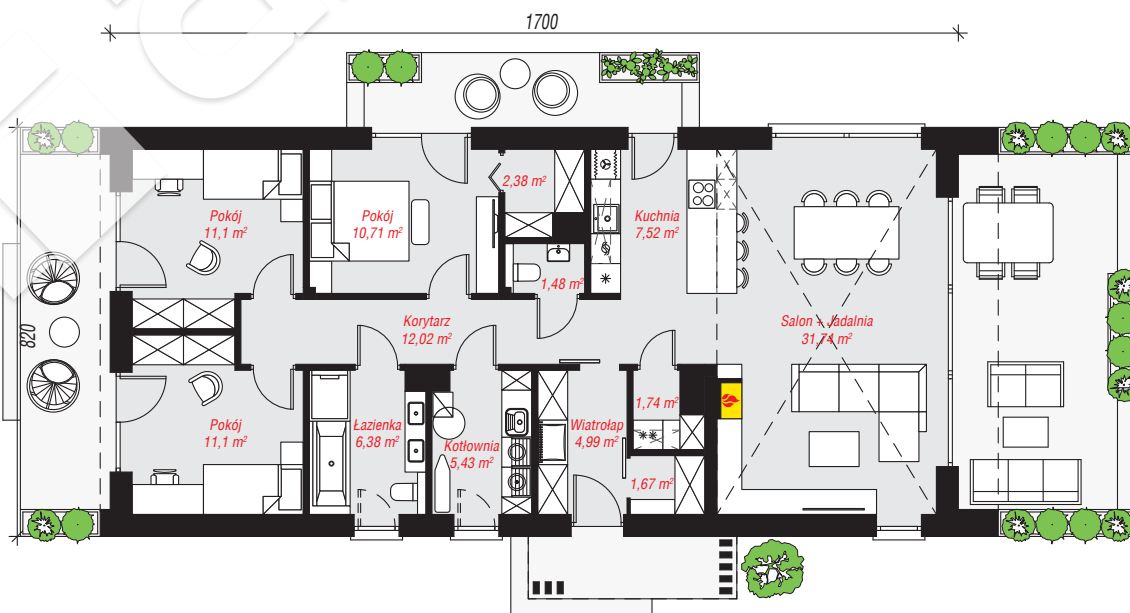
po adaptacji*: 24,00 x 16,20 m
(Zmiana lokalizacji okien w pokojach 0/10 i 0/11 na elewację frontową i tylną.)

Technologia i konstrukcja

ściany: bloczek z betonu komórkowego H+H 24 cm,
styropian Termo Organika 20 cm, tynk; **strop:**
drewniany; **dach:** dwuspadowy, nachylenie 35 st.,
więźba drewniana, dachówka ceramiczna; **kocioł:**
gazowy



archon



PARTER: 108,26 (0,00) m²



Do projektu możesz wprowadzić zmiany,
na które wyrazimy bezpłatną zgodę.

Zobacz dostępne wersje projektu,
wizualizacje wnętrz i zdjęcia z realizacji
na www.archon.pl