

Dom w halezjach 7 (R2)

PEŁNOBRANŻOWE ODBICIE LUSTRZANE

archon
PROJEKTY DOMÓW

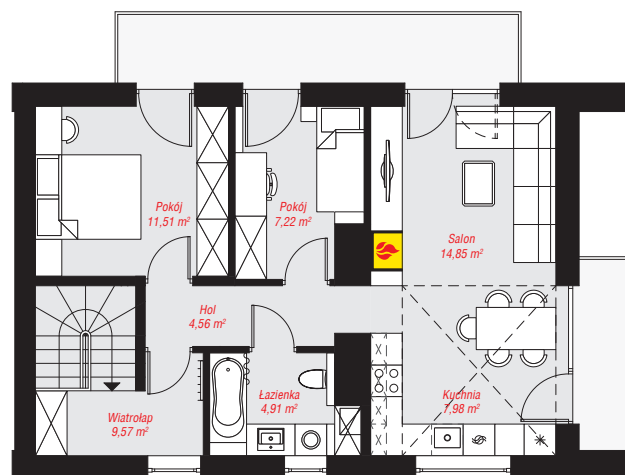
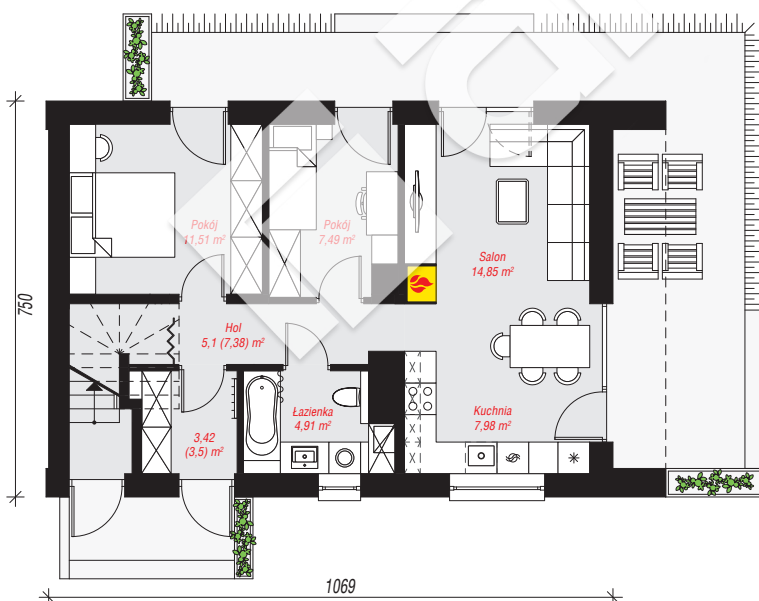
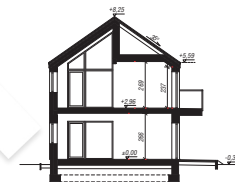
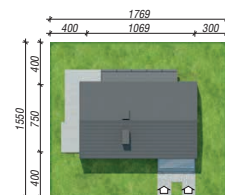
Dom dwurodzinny (jednorodzinny dwulokalowy) z poddaszem użytkowym
6 pokoi, 2 kuchnie, 2 łazienki

powierzchnia domu: 115,86 m²

powierzchnia zabudowy: 80,54 m²
powierzchnia podłóg: 118,22 m²
kubatura: 567,02 m³
wysokość budynku: 8,55 m
powierzchnia dachu: 109,18 m²
min. wymiary działki: 15,50 x 17,69 m

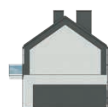
Technologia i konstrukcja

ściany: bloczek z betonu komórkowego H+H 24 cm, styropian Termo Organika 20 cm, tynk; **strop:** płyta żelbetowa; **ścianka kolankowa:** 237 cm; **dach:** dwuspadowy, nachylenie 35 st., więźba drewniana, dachówka ceramiczna; **kocioł:** piecyki gazowe w mieszkaniach



PARTER: 55,26 (57,62) m²

PODDASZE: 60,60 (0,00) m²



Do projektu możesz wprowadzić zmiany, na które wyrazimy bezpłatną zgodę.

Zobacz dostępne wersje projektu, wizualizacje wnętrz i zdjęcia z realizacji na www.archon.pl