

# Dom w makach 2

PEŁNOBRANŻOWE ODBICIE LUSTRZANE

Dom jednorodzinny z poddaszem użytkowym  
5 pokoi, 1 kuchnia, 2 łazienki, spiżarka, kotłownia,  
garderoby

**powierzchnia domu:** 106,28 m<sup>2</sup>  
(bez kotłowni)

**powierzchnia kotłowni:** 5,90 m<sup>2</sup>

**powierzchnia zabudowy:** 85,17 m<sup>2</sup>

**powierzchnia podłóg:** 124,15 m<sup>2</sup>

**kubatura:** 555,80 m<sup>3</sup>

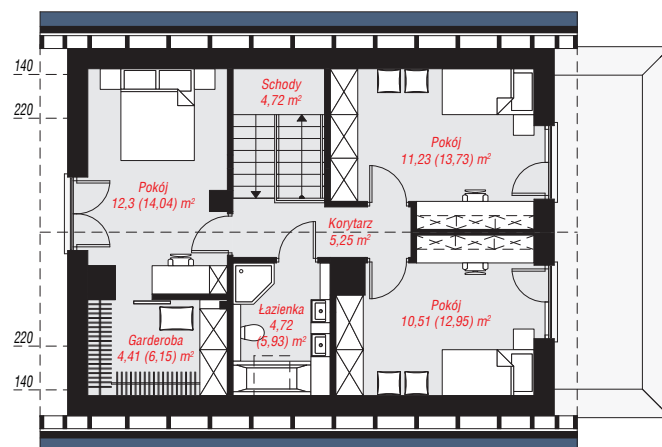
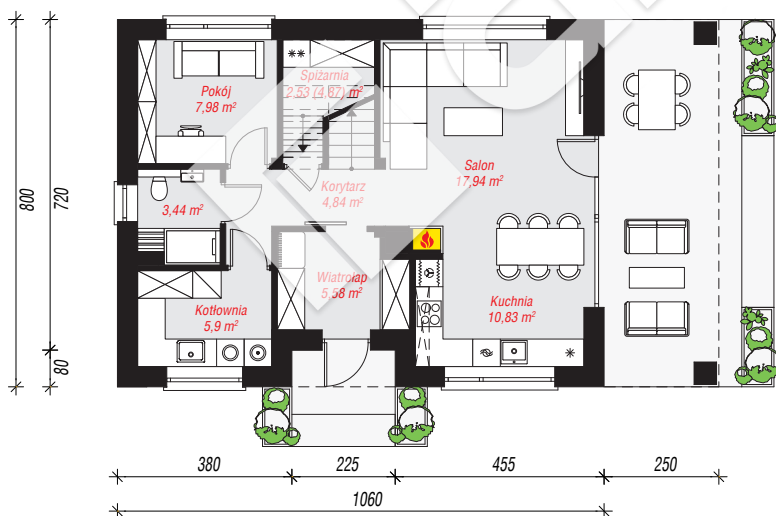
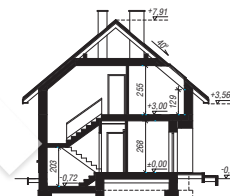
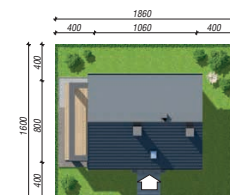
**wysokość budynku:** 8,23 m

**powierzchnia dachu:** 146,60 m<sup>2</sup>

**min. wymiary działki:** 16,00 x 18,60 m

## Technologia i konstrukcja

**ściany:** bloczek z betonu komórkowego H+H 24 cm,  
styropian Termo Organika 20 cm, tynk; **strop:** płyta  
żelbetowa; **ścianka kolankowa:** 129 cm; **dach:**  
dwuspadowy, nachylenie 40 st., więźba drewniana,  
dachówka ceramiczna; **kocioł:** gazowy



PARTER: 59,04 (61,38) m<sup>2</sup>

PODDASZE: 53,14 (62,77) m<sup>2</sup>



Do projektu możesz wprowadzić zmiany,  
na które wyrazimy bezpłatną zgodę.

Zobacz dostępne wersje projektu,  
wizualizacje wnętrz i zdjęcia z realizacji  
na [www.archon.pl](http://www.archon.pl)