

Dom w kosaćcach 9 (GN)

PEŁNOBRANŻOWE ODBICIE LUSTRZANE

archon
PROJEKTY DOMÓW

Dom jednorodzinny parterowy
4 pokoje, 1 kuchnia, 2 łazienki, spiżarka, kotłownia,
garderoby, garaż

powierzchnia domu: 99,38 m²
(bez kotłowni, garażu)

powierzchnia garażu: 22,45 m²
powierzchnia kotłowni: 5,23 m²

powierzchnia zabudowy: 163,40 m²

powierzchnia podłóg: 127,06 m²

kubatura: 810,83 m³

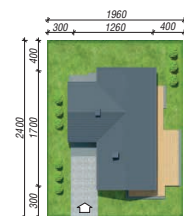
wysokość budynku: 6,30 m

powierzchnia dachu: 240,90 m²

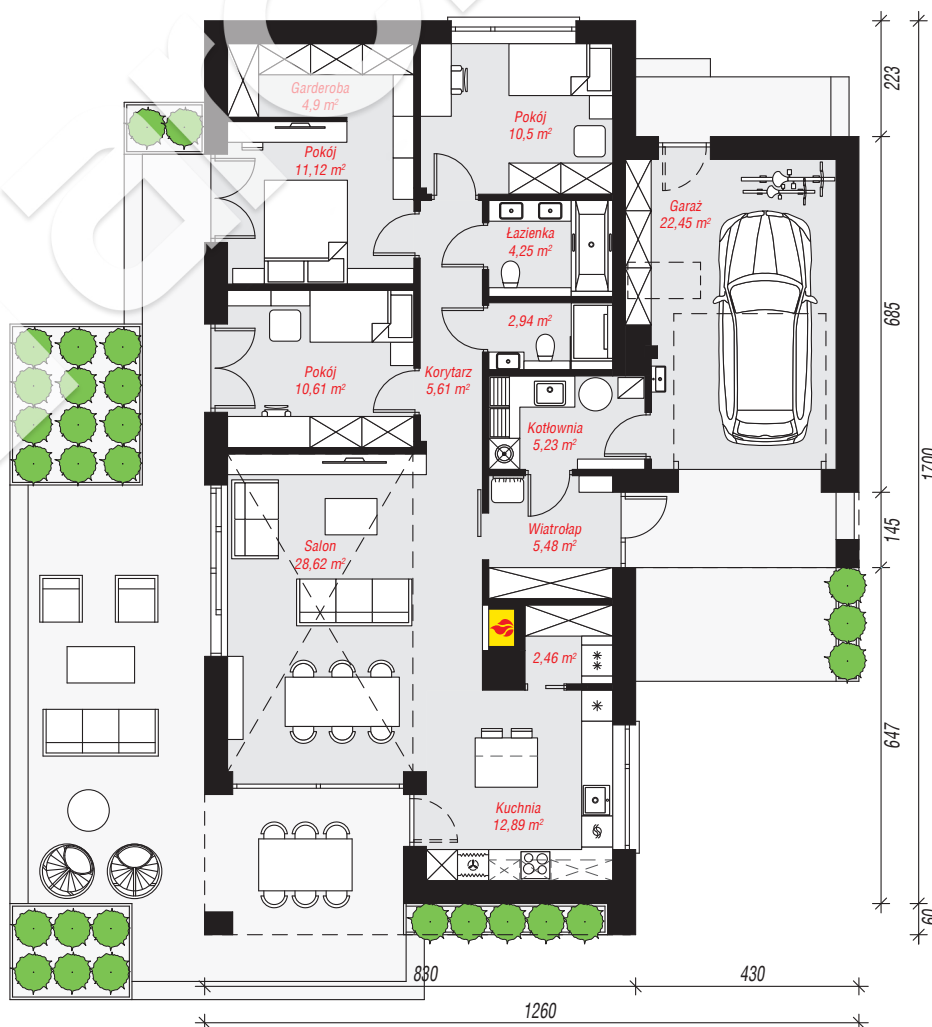
min. wymiary działki: 24,00 x 19,60 m

Technologia i konstrukcja

ściany: bloczek z betonu komórkowego H+H 24 cm,
styropian Termo Organika 20 cm, tynk; **strop:**
drewniany; **dach:** dwuspadowy, nachylenie 35 st.,
więźba drewniana, dachówka ceramiczna; **kocioł:**
gazowy



archon



PARTER: 127,06 (0,00) m²

Do projektu możesz wprowadzić zmiany,
na które wyrazimy bezpłatną zgodę.

Zobacz dostępne wersje projektu,
wizualizacje wnętrz i zdjęcia z realizacji
na www.archon.pl