

# Dom pod migdałowcem 4 (E)

Dom jednorodzinny z poddaszem użytkowym  
6 pokoi, 1 kuchnia, 1 łazienka, spiżarka, toaleta,  
kotłownia

**powierzchnia domu:** 116,29 m<sup>2</sup>  
(bez kotłowni)

**powierzchnia kotłowni:** 6,68 m<sup>2</sup>

**powierzchnia zabudowy:** 91,69 m<sup>2</sup>

**powierzchnia podłóg:** 136,02 m<sup>2</sup>

**kubatura:** 612,00 m<sup>3</sup>

**wysokość budynku:** 8,45 m

**powierzchnia dachu:** 163,00 m<sup>2</sup>

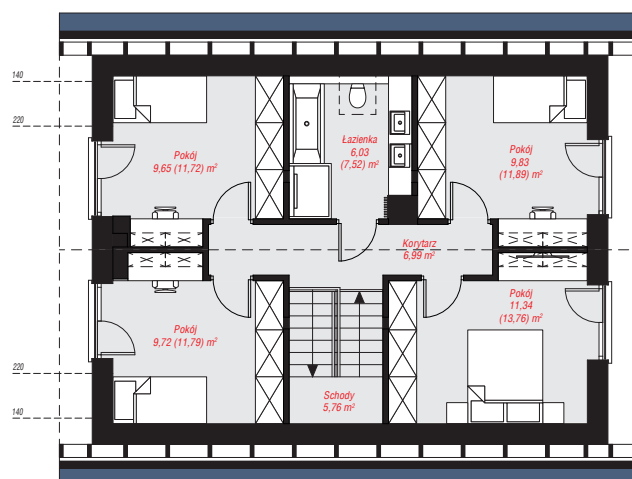
**min. wymiary działki:** 16,30 x 19,00 m

## Technologia i konstrukcja

**ściany:** bloczek z betonu komórkowego H+H 24 cm, styropian Termo Organika 20 cm, tynk; **strop:** płyta żelbetowa; **ścianka kolankowa:** 130 cm; **dach:** dwuspadowy, nachylenie 40 st., więźba drewniana, dachówka ceramiczna; **kocioł:** gazowy, możliwość zamiany na paliwo stałe po adaptacji (pow. kotłowni powyżej 6m2)



**PARTER:** 63,65 (66,59) m<sup>2</sup>



**PODDASZE:** 59,32 (69,43) m<sup>2</sup>



Do projektu możesz wprowadzić zmiany,  
na które wyrazimy bezpłatną zgodę.

Zobacz dostępne wersje projektu,  
wizualizacje wnętrz i zdjęcia z realizacji  
na [www.archon.pl](http://www.archon.pl)