

# Dom pod migdałowcem 4 (E) OZE

Dom jednorodzinny z poddaszem użytkowym  
6 pokoi, 1 kuchnia, 1 łazienka, spiżarka, toaleta,  
kotłownia

**powierzchnia domu:** 112,25 m<sup>2</sup>  
(bez kotłowni)

powierzchnia kotłowni: 6,88 m<sup>2</sup>

powierzchnia zabudowy: 91,69 m<sup>2</sup>

powierzchnia podłóg: 136,22 m<sup>2</sup>

kubatura: 603,00 m<sup>3</sup>

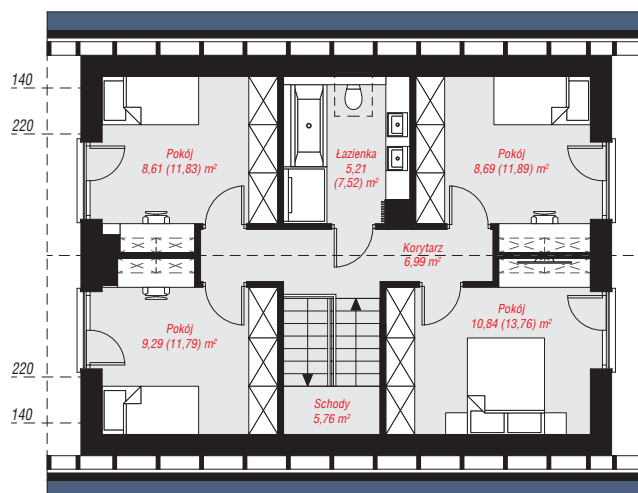
wysokość budynku: 8,35 m

powierzchnia dachu: 163,00 m<sup>2</sup>

min. wymiary działki: 16,30 x 19,00 m

## Technologia i konstrukcja

**ściany:** bloczek z betonu komórkowego H+H 24 cm,  
styropian Termo Organika 20 cm, tynk; **strop:** płyta  
żelbetowa; **ścianka kolankowa:** 120 cm; **dach:**  
dwuspadowy, nachylenie 40 st., więźba drewniana,  
dachówka ceramiczna; **kocioł:** pompa ciepła



PARTER: 63,74 (66,68) m<sup>2</sup>

PODDASZE: 55,39 (69,54) m<sup>2</sup>



Do projektu możesz wprowadzić zmiany,  
na które wyrazimy bezpłatną zgodę.

Zobacz dostępne wersje projektu,  
wizualizacje wnętrz i zdjęcia z realizacji  
na [www.archon.pl](http://www.archon.pl)