

Dom w winorośli 4 (E) OZE

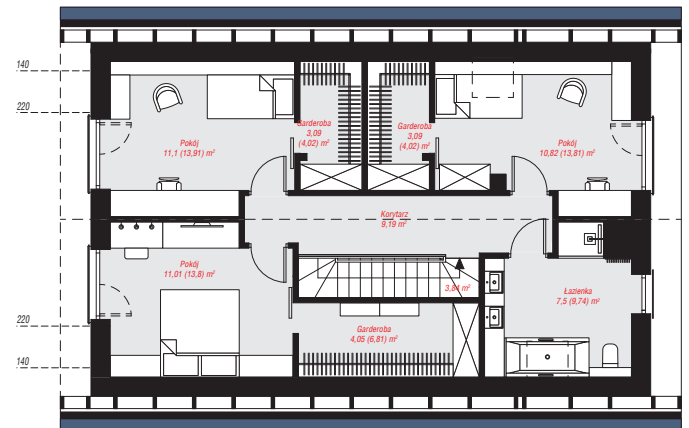
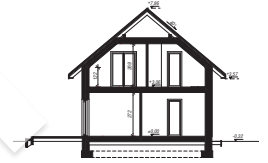
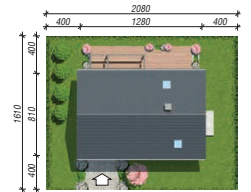
Dom jednorodzinny z poddaszem użytkowym
5 pokoi, 1 kuchnia, 2 łazienki, spiżarka, kotłownia,
garderoby

powierzchnia domu: 129,90 m²
(bez kotłowni)

powierzchnia kotłowni: 7,15 m²
powierzchnia zabudowy: 104,10 m²
powierzchnia podłóg: 155,27 m²
kubatura: 682,49 m³
wysokość budynku: 8,28 m
powierzchnia dachu: 177,60 m²
min. wymiary działki: 16,10 x 20,80 m

Technologia i konstrukcja

ściany: bloczek z betonu komórkowego H+H 24 cm,
styropian Termo Organika 20 cm, tynk; **strop:** płyta
żelbetowa; **ścianka kolankowa:** 122 cm; **dach:**
dwuspadowy, nachylenie 40 st., więźba drewniana,
dachówka ceramiczna; **kocioł:** pompa ciepła



PARTER: 73,36 (76,13) m²

PODDASZE: 63,69 (79,14) m²



Do projektu możesz wprowadzić zmiany,
na które wyrazimy bezpłatną zgodę.

Zobacz dostępne wersje projektu,
wizualizacje wnętrz i zdjęcia z realizacji
na www.archon.pl