

Dom w Lukrecji 6

PEŁNOBRANŻOWE ODBICIE LUSTRZANE

Dom jednorodzinny z poddaszem użytkowym
4 pokoje, 1 kuchnia, 1 łazienka, spiżarka, toaleta,
kotłownia, garderoby

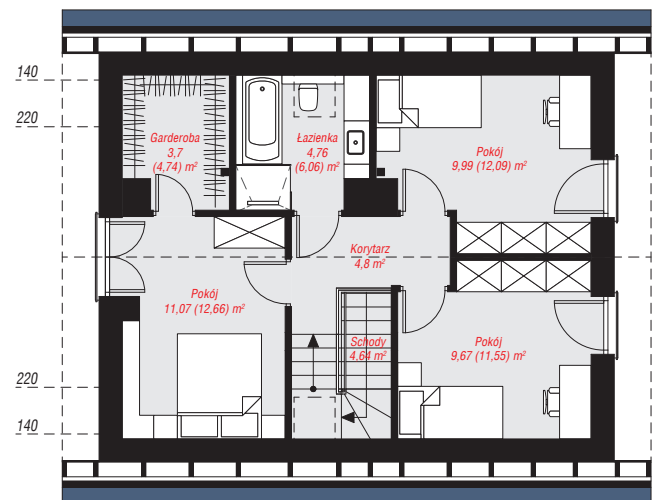
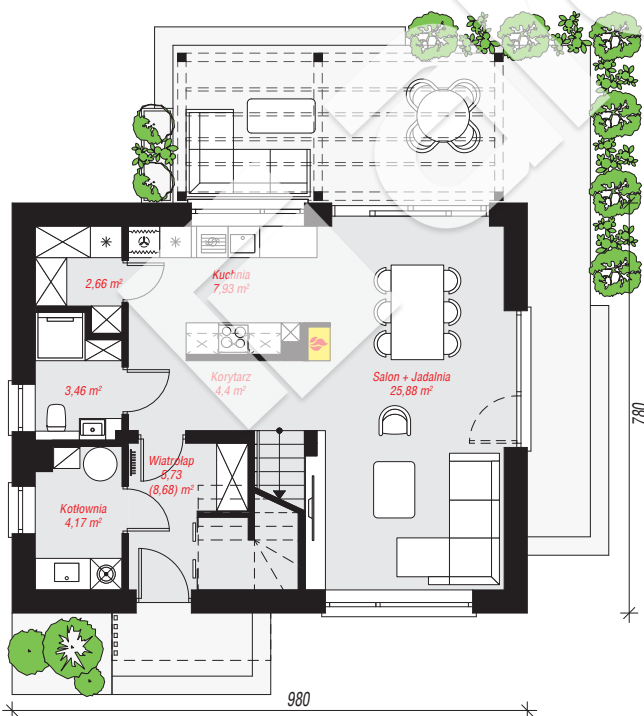
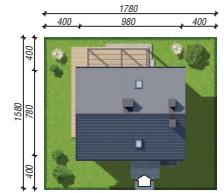
powierzchnia domu: 98,69 m²
(bez kotłowni)

powierzchnia kotłowni: 4,17 m²
powierzchnia zabudowy: 76,79 m²
powierzchnia podłóg: 113,72 m²
kubatura: 512,55 m³
wysokość budynku: 8,46 m
powierzchnia dachu: 139,92 m²

min. wymiary działki: 15,80 x 17,80 m
po adaptacji*: 16,80 x 15,80 m
(Likwidacja okien w ścianie bocznej od strony kotłowni oraz
doprojektowanie okien połączonych w sypialni na
poddaszu.)

Technologia i konstrukcja

ściany: bloczek z betonu komórkowego H+H 24 cm,
styropian Termo Organika 20 cm, tynk; **strop:** płyta
żelbetowa; **ścianka kolankowa:** 131 cm; **dach:**
dwuspadowy, nachylenie 42 st., więźba drewniana,
dachówka ceramiczna; **kocioł:** gazowy



PARTER: 54,23 (57,18) m²

PODDASZE: 48,63 (56,54) m²



Do projektu możesz wprowadzić zmiany,
na które wyrazimy bezpłatną zgodę.

Zobacz dostępne wersje projektu,
wizualizacje wnętrz i zdjęcia z realizacji
na www.archon.pl