

Dom w trzcinnikach

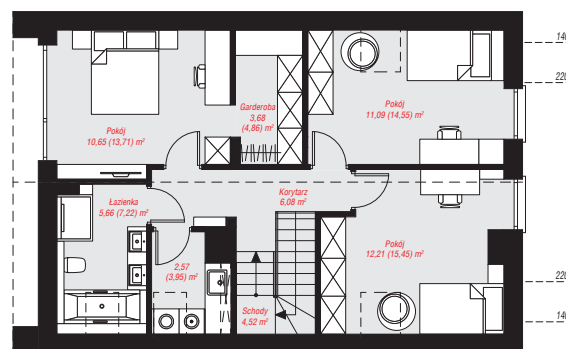
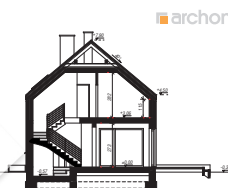
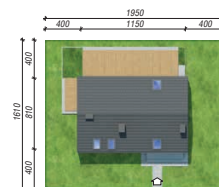
Dom jednorodzinny z poddaszem użytkowym
5 pokoi, 1 kuchnia, 2 łazienki, spiżarka, kotłownia,
pralnia, garderoby

powierzchnia domu: 113,26 m²
(bez kotłowni)

powierzchnia kotłowni: 3,55 m²
powierzchnia zabudowy: 93,54 m²
powierzchnia podłóg: 132,34 m²
kubatura: 607,06 m³
wysokość budynku: 8,22 m
powierzchnia dachu: 123,30 m²
min. wymiary działki: 16,10 x 19,50 m

Technologia i konstrukcja

ściany: bloczek z betonu komórkowego H+H 24 cm,
styropian Termo Organika 20 cm, tynk; **strop:** płyta
żelbetowa; **ścianka kolankowa:** 115 cm; **dach:**
dwuspadowy, nachylenie 40 st., więźba drewniana,
dachówka ceramiczna; **kocioł:** gazowy



PARTER: 60,35 (62,00) m²

PODDASZE: 56,46 (70,34) m²



Do projektu możesz wprowadzić zmiany,
na które wyrazimy bezpłatną zgodę.

Zobacz dostępne wersje projektu,
wizualizacje wnętrz i zdjęcia z realizacji
na www.archon.pl