

Dom w rarytasach (E) OZE

PEŁNOBRANŻOWE ODBICIE LUSTRZANE

archon
PROJEKTY DOMÓW

Dom jednorodzinny parterowy
4 pokoje, 1 kuchnia, 1 łazienka, spiżarka, toaleta,
kotłownia, garderoby

powierzchnia domu: 89,86 m²
(bez kotłowni)

powierzchnia kotłowni: 4,56 m²

powierzchnia zabudowy: 122,07 m²

powierzchnia podłóg: 94,42 m²

kubatura: 560,94 m³

wysokość budynku: 5,71 m

powierzchnia dachu: 140,40 m²

min. wymiary działki: 15,60 x 23,00 m

po adaptacji*: 22,00 x 15,60 m

(Likwidacja okien na elewacji bocznej)

Technologia i konstrukcja

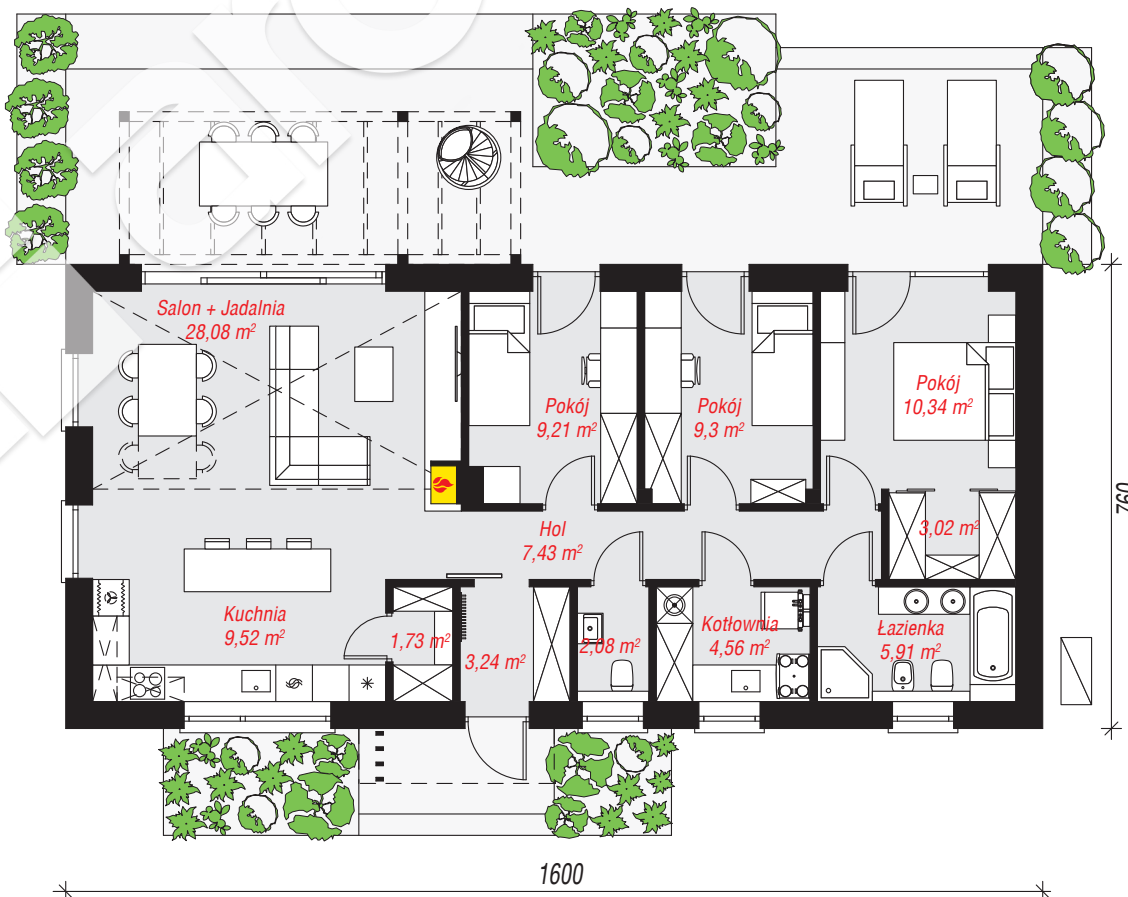
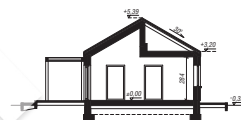
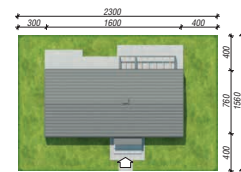
ściany: bloczek z betonu komórkowego H+H 24 cm,

styropian Termo Organika 20 cm, tynk; **strop:**

drewniany; **dach:** dwuspadowy, nachylenie 30 st.,

więźba drewniana, blacha dachówkowa; **kocioł:**

pompa ciepła



PARTER: 94,42 (0,00) m²



Do projektu możesz wprowadzić zmiany,
na które wyrazimy bezpłatną zgodę.

Zobacz dostępne wersje projektu,
wizualizacje wnętrz i zdjęcia z realizacji
na www.archon.pl