

# Dom w trzcinnikach

PEŁNOBRANŻOWE ODBICIE LUSTRZANE

**archon**  
PROJEKTY DOMÓW

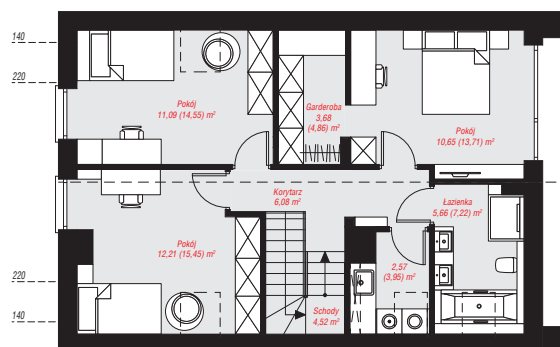
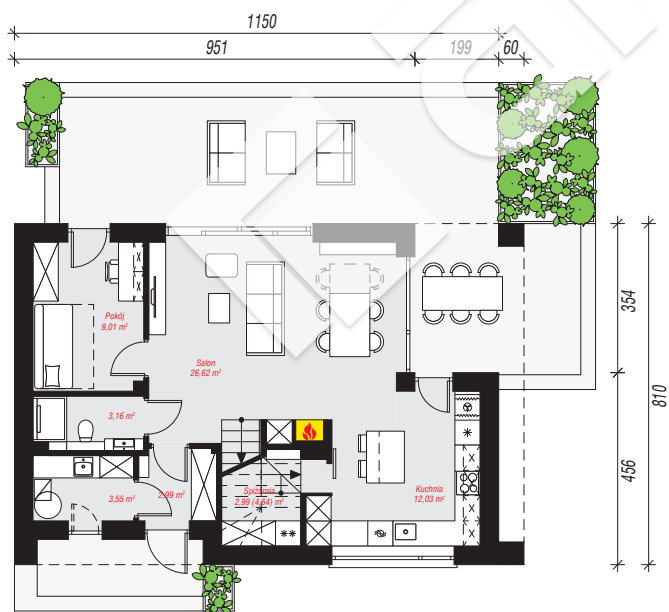
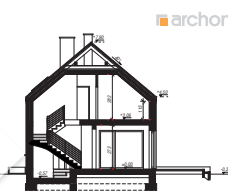
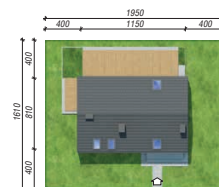
Dom jednorodzinny z poddaszem użytkowym  
5 pokoi, 1 kuchnia, 2 łazienki, spiżarnia, kotłownia,  
pralnia, garderoby

**powierzchnia domu:** 113,26 m<sup>2</sup>  
(bez kotłowni)

**powierzchnia kotłowni:** 3,55 m<sup>2</sup>  
**powierzchnia zabudowy:** 93,54 m<sup>2</sup>  
**powierzchnia podłóg:** 132,34 m<sup>2</sup>  
**kubatura:** 607,06 m<sup>3</sup>  
**wysokość budynku:** 8,22 m  
**powierzchnia dachu:** 123,30 m<sup>2</sup>  
**min. wymiary działki:** 16,10 x 19,50 m

## Technologia i konstrukcja

**ściany:** bloczek z betonu komórkowego H+H 24 cm,  
styropian Termo Organika 20 cm, tynk; **strop:** płyta  
żelbetowa; **ścianka kolankowa:** 115 cm; **dach:**  
dwuspadowy, nachylenie 40 st., więźba drewniana,  
dachówka ceramiczna; **kocioł:** gazowy



PARTER: 60,35 (62,00) m<sup>2</sup>

PODDASZE: 56,46 (70,34) m<sup>2</sup>



Do projektu możesz wprowadzić zmiany,  
na które wyrazimy bezpłatną zgodę.

Zobacz dostępne wersje projektu,  
wizualizacje wnętrz i zdjęcia z realizacji  
na [www.archon.pl](http://www.archon.pl)