

# Dom w kosałcach 22 (E) OZE

Dom jednorodzinny parterowy  
4 pokoje, 1 kuchnia, 1 łazienka, spiżarka, toaleta,  
pralnia

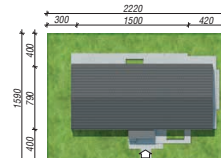
**powierzchnia domu: 92,35 m<sup>2</sup>**

powierzchnia zabudowy: 118,96 m<sup>2</sup>  
powierzchnia podłóg: 92,35 m<sup>2</sup>  
kubatura: 564,95 m<sup>3</sup>  
wysokość budynku: 6,15 m  
powierzchnia dachu: 170,70 m<sup>2</sup>

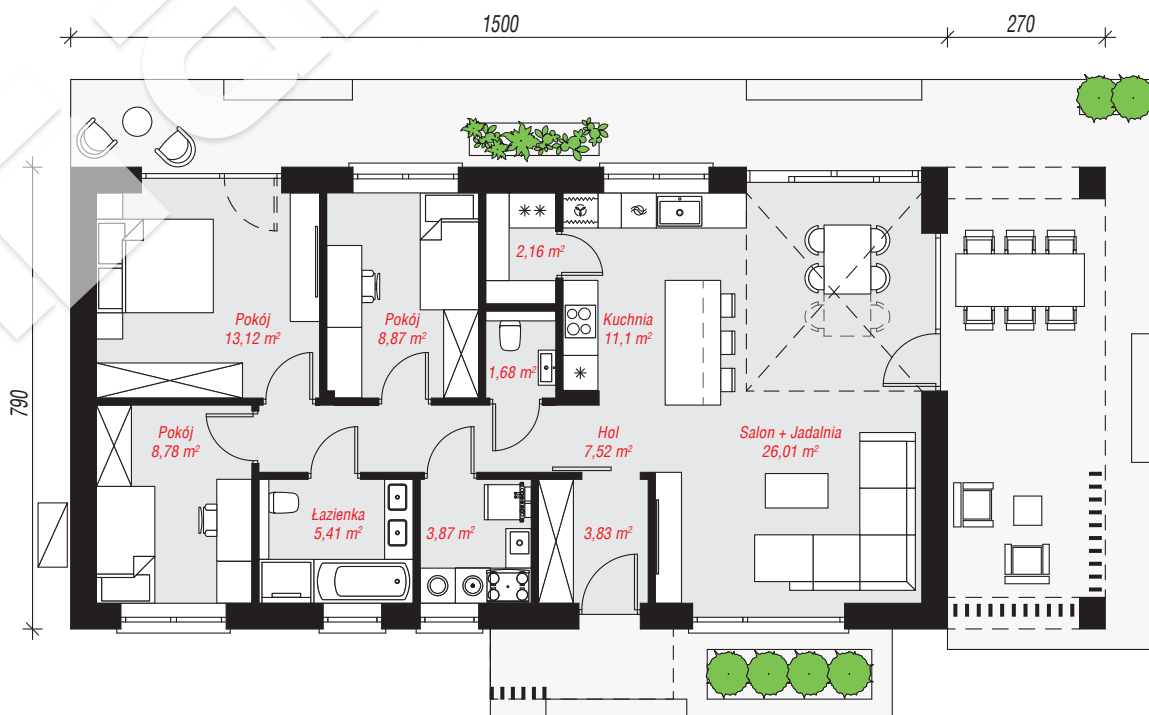
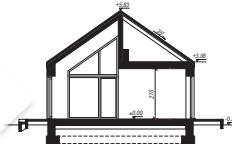
min. wymiary działki: 15,90 x 22,20 m  
po adaptacji\*: 22,00 x 15,90 m  
(Skrócenie pergoli.)

## Technologia i konstrukcja

**ściany:** bloczek z betonu komórkowego H+H 24 cm,  
stropian Termo Organika 20 cm, tynk; **strop:**  
drewniany; **dach:** dwuspadowy, nachylenie 35 st.,  
więźba drewniana, dachówka ceramiczna; **kocioł:**  
pompa ciepła



archon



PARTER: 92,35 (0,00) m<sup>2</sup>



Do projektu możesz wprowadzić zmiany,  
na które wyrazimy bezpłatną zgodę.

Zobacz dostępne wersje projektu,  
wizualizacje wnętrz i zdjęcia z realizacji  
na [www.archon.pl](http://www.archon.pl)