

Dom w kosałcach 22 (E) OZE

PEŁNOBRANŻOWE ODBICIE LUSTRZANE

archon
PROJEKTY DOMÓW

Dom jednorodzinny parterowy
4 pokoje, 1 kuchnia, 1 łazienka, spiżarka, toaleta,
pralnia

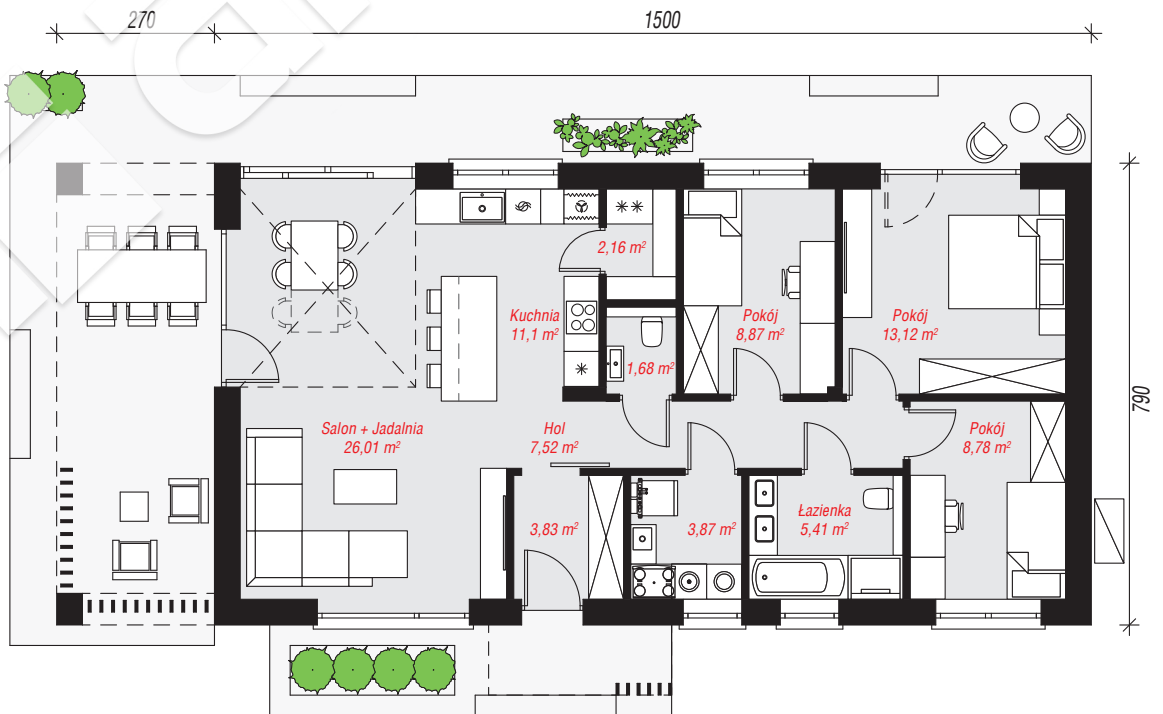
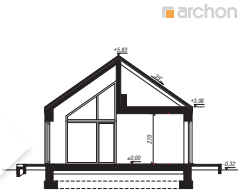
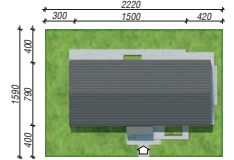
powierzchnia domu: 92,35 m²

powierzchnia zabudowy: 118,96 m²
powierzchnia podłóg: 92,35 m²
kubatura: 564,95 m³
wysokość budynku: 6,15 m
powierzchnia dachu: 170,70 m²

min. wymiary działki: 15,90 x 22,20 m
po adaptacji*: 22,00 x 15,90 m
(Skrócenie pergoli)

Technologia i konstrukcja

ściany: bloczek z betonu komórkowego H+H 24 cm,
styropian Termo Organika 20 cm, tynk; **strop:**
drewniany; **dach:** dwuspadowy, nachylenie 35 st.,
więźba drewniana, dachówka ceramiczna; **kocioł:**
pompa ciepła



PARTER: 92,35 (0,00) m²

Do projektu możesz wprowadzić zmiany,
na które wyrazimy bezpłatną zgodę.

Zobacz dostępne wersje projektu,
wizualizacje wnętrz i zdjęcia z realizacji
na www.archon.pl

