

# Dom pod miłorzębem 10 (R2) OZE

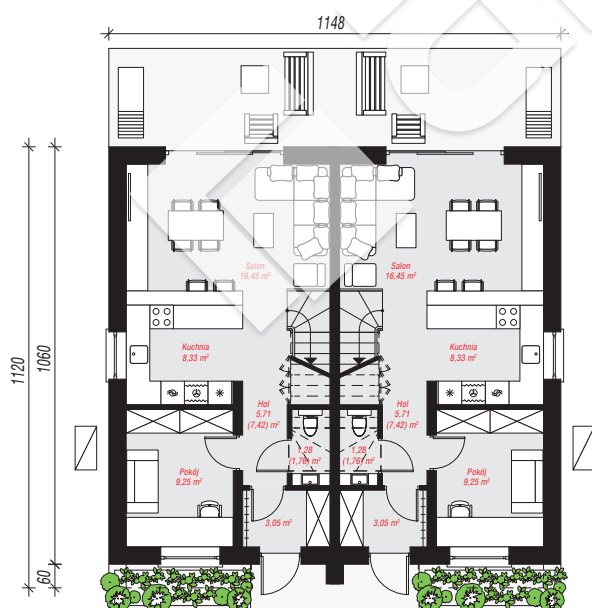
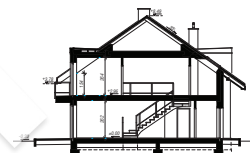
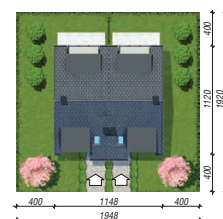
Dom dwurodzinny (jednorodzinny dwulokalowy) z poddaszem użytkowym  
10 pokoi, 2 kuchnie, 2 łazienki, toaleta, pomieszczenie gospodarcze

**powierzchnia domu: 178,60 m<sup>2</sup>**

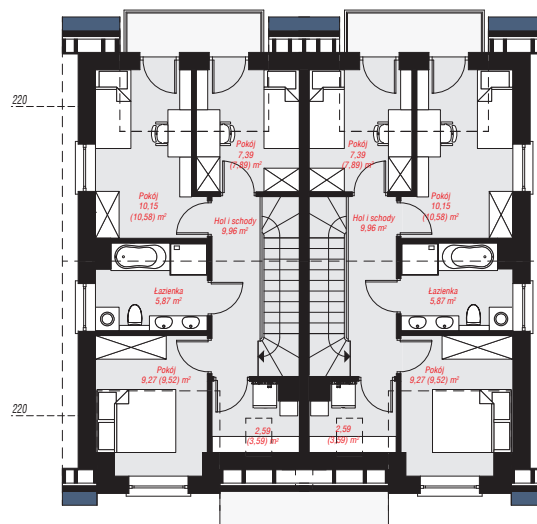
powierzchnia zabudowy: 126,13 m<sup>2</sup>  
powierzchnia podłóg: 187,34 m<sup>2</sup>  
kubatura: 887,26 m<sup>3</sup>  
wysokość budynku: 8,69 m  
powierzchnia dachu: 168,96 m<sup>2</sup>  
min. wymiary działki: 19,20 x 19,48 m

## Technologia i konstrukcja

**ściany:** bloczek z betonu komórkowego H+H 24 cm, styropian Termo Organika 20 cm, tynk; **strop:** płyta żelbetowa; **ścianka kolankowa:** 154 cm; **dach:** dwuspadowy, nachylenie 35 st., więźba drewniana, dachówka ceramiczna, okno dachowe 4; **kocioł:** pompa ciepła



PARTER: 88,14 (92,52) m<sup>2</sup>



PODDASZE: 90,46 (94,82) m<sup>2</sup>



Do projektu możesz wprowadzić zmiany, na które wyrazimy bezpłatną zgodę.

Zobacz dostępne wersje projektu, wizualizacje wnętrz i zdjęcia z realizacji na [www.archon.pl](http://www.archon.pl)