

# Dom w kruszczykach 10 (A)

Dom jednorodzinny parterowy  
4 pokoje, 1 kuchnia, 2 łazienki, kotłownia

**powierzchnia domu:** 77,81 m<sup>2</sup>  
(bez kotłowni)

**powierzchnia kotłowni:** 2,58 m<sup>2</sup>

powierzchnia zabudowy: 105,39 m<sup>2</sup>

powierzchnia podłóg: 80,39 m<sup>2</sup>

kubatura: 587,96 m<sup>3</sup>

wysokość budynku: 7,09 m

powierzchnia dachu: 166,94 m<sup>2</sup>

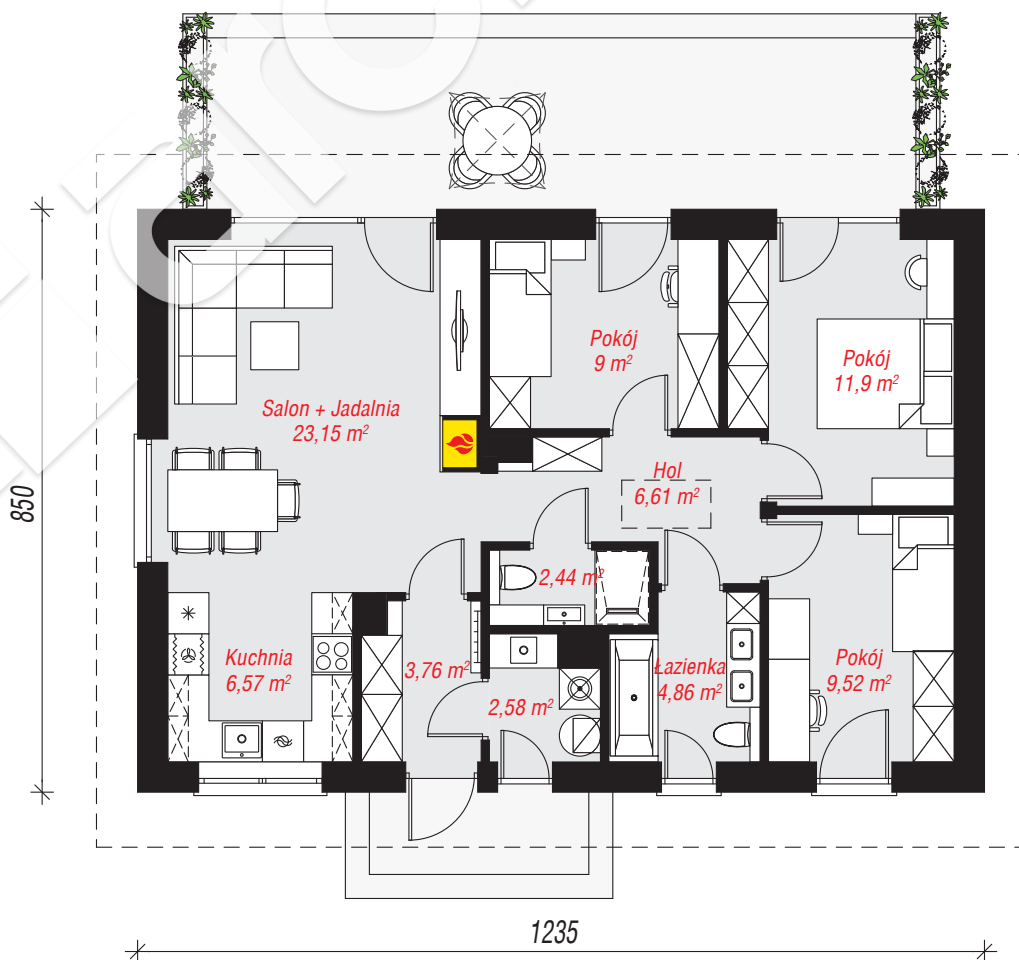
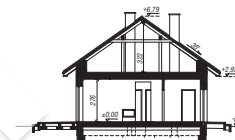
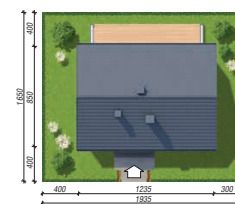
min. wymiary działki: 16,50 x 19,35 m

po adaptacji\*: 15,35 x 16,50 m

(Likwidacja okna w ścianie szczytowej, skrócenie okapów.)

## Technologia i konstrukcja

**ściany:** bloczek z betonu komórkowego H+H 24 cm, styropian Termo Organika 20 cm, tynk; **strop:** drewniany; **dach:** dwuspadowy, nachylenie 35 st., więźba drewniana, dachówka ceramiczna; **kocioł:** gazowy



PARTER: 80,39 (0,00) m<sup>2</sup>



Do projektu możesz wprowadzić zmiany, na które wyrazimy bezpłatną zgodę.

Zobacz dostępne wersje projektu, wizualizacje wnętrz i zdjęcia z realizacji na [www.archon.pl](http://www.archon.pl)