

# Dom w anyżku 5 (E) OZE

Dom jednorodzinny z poddaszem użytkowym  
5 pokoi, 1 kuchnia, 2 łazienki, spiżarka, kotłownia,  
pralnia, garderoby

**powierzchnia domu:** 124,77 m<sup>2</sup>  
(bez kotłowni)

**powierzchnia kotłowni:** 5,47 m<sup>2</sup>

**powierzchnia zabudowy:** 94,73 m<sup>2</sup>

**powierzchnia podłóg:** 141,67 m<sup>2</sup>

**kubatura:** 680,65 m<sup>3</sup>

**wysokość budynku:** 8,74 m

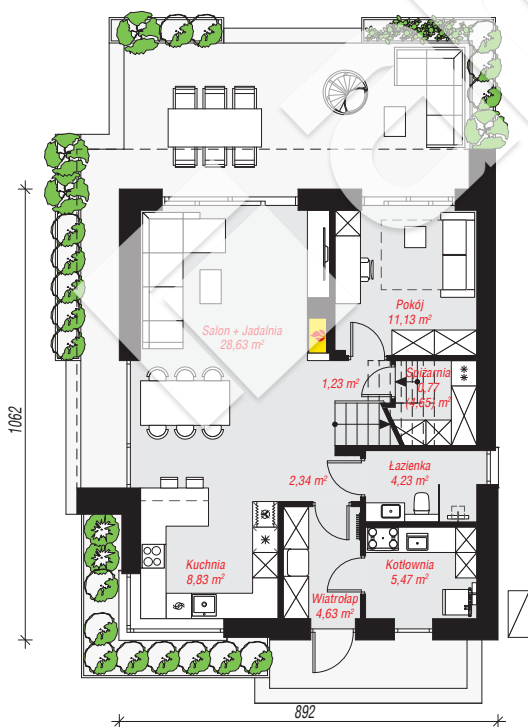
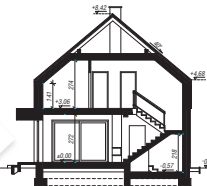
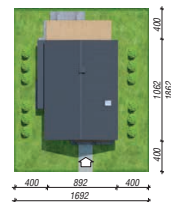
**powierzchnia dachu:** 144,80 m<sup>2</sup>

**min. wymiary działki:** 18,62 x 16,92 m

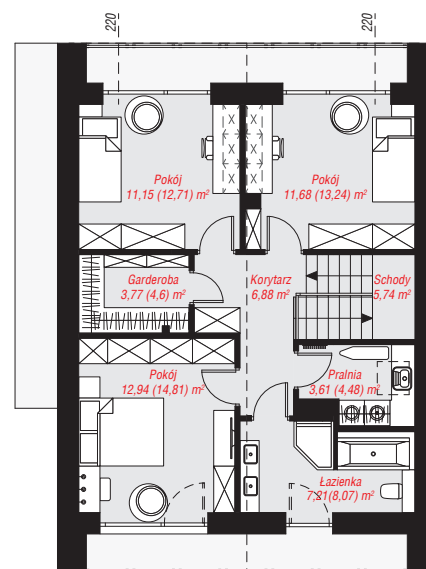
**po adaptacji\*:** 14,42 x 18,62 m

## Technologia i konstrukcja

**ściany:** bloczek z betonu komórkowego H+H 24 cm,  
wełna mineralna 18 cm, okładzina drewniana; **strop:**  
płyta żelbetowa; **ścianka kolankowa:** 141 cm; **dach:**  
dwuspadowy, nachylenie 40 st., więźba drewniana,  
blacha; **kocioł:** pompa ciepła



PARTER: 67,26 (71,14) m<sup>2</sup>



PODDASZE: 62,98 (70,53) m<sup>2</sup>



Do projektu możesz wprowadzić zmiany,  
na które wyrazimy bezpłatną zgodę.

Zobacz dostępne wersje projektu,  
wizualizacje wnętrz i zdjęcia z realizacji  
na [www.archon.pl](http://www.archon.pl)