

Dom w anyżku 5 (E) OZE

PEŁNOBRANŻOWE ODBICIE LUSTRZANE

archon
PROJEKTY DOMÓW

Dom jednorodzinny z poddaszem użytkowym
5 pokoi, 1 kuchnia, 2 łazienki, spiżarka, kotłownia,
pralnia, garderoby

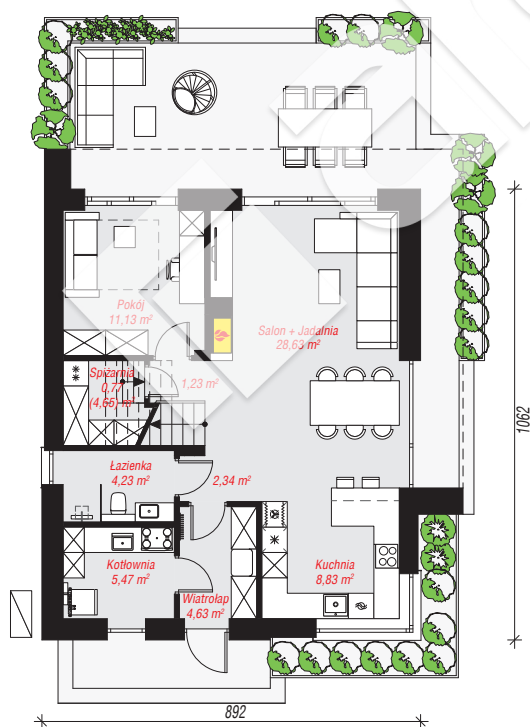
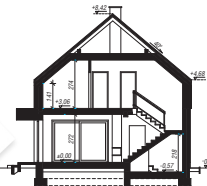
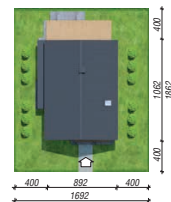
powierzchnia domu: 124,77 m²
(bez kotłowni)

powierzchnia kotłowni: 5,47 m²
powierzchnia zabudowy: 94,73 m²
powierzchnia podłóg: 141,67 m²
kubatura: 680,65 m³
wysokość budynku: 8,74 m
powierzchnia dachu: 144,80 m²

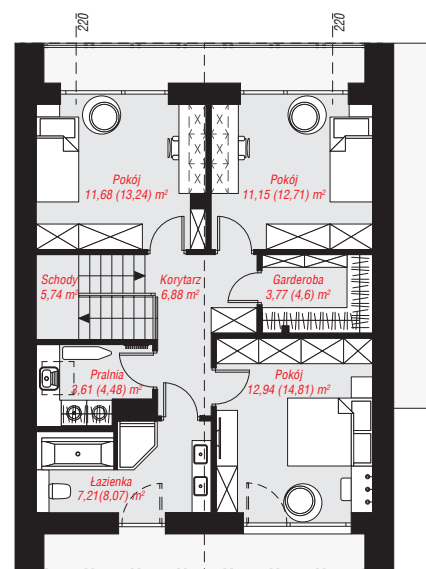
min. wymiary działki: 18,62 x 16,92 m
po adaptacji*: 14,42 x 18,62 m

Technologia i konstrukcja

ściany: bloczek z betonu komórkowego H+H 24 cm,
wełna mineralna 18 cm, okładzina drewniana; **strop:**
płyta żelbetowa; **ścianka kolankowa:** 141 cm; **dach:**
dwuspadowy, nachylenie 40 st., więźba drewniana,
blacha; **kocioł:** pompa ciepła



PARTER: 67,26 (71,14) m²



PODDASZE: 62,98 (70,53) m²

Do projektu możesz wprowadzić zmiany,
na które wyrazimy bezpłatną zgodę.

Zobacz dostępne wersje projektu,
wizualizacje wnętrz i zdjęcia z realizacji
na www.archon.pl

