

Dom w zielistkach 32

PEŁNOBRANŻOWE ODBICIE LUSTRZANE

Dom jednorodzinny z poddaszem użytkowym
5 pokoi, 1 kuchnia, 2 łazienki, spiżarnia, kotłownia,
garderoby

powierzchnia domu: 119,92 m²
(bez kotłowni)

powierzchnia kotłowni: 6,95 m²

powierzchnia zabudowy: 90,14 m²

powierzchnia podłóg: 136,70 m²

kubatura: 622,88 m³

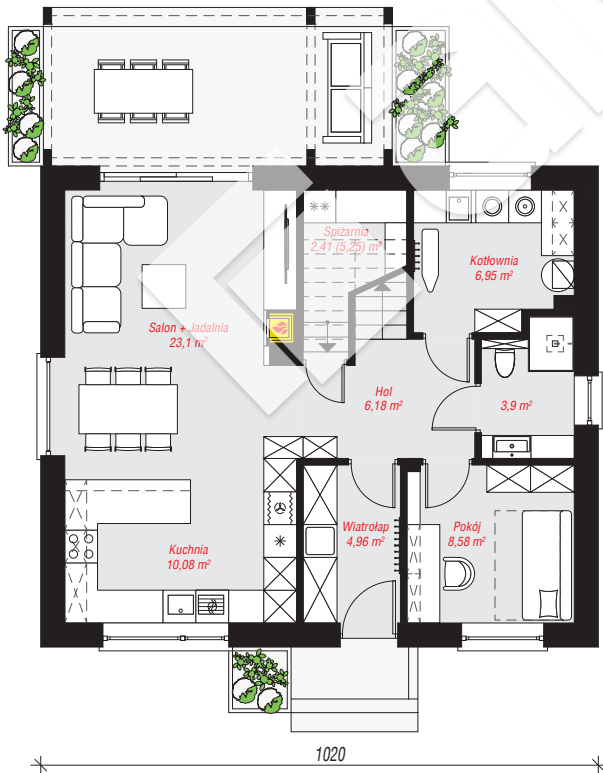
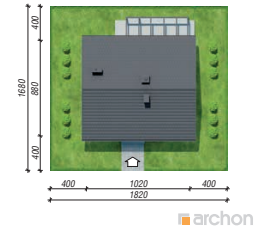
wysokość budynku: 8,92 m

powierzchnia dachu: 162,30 m²

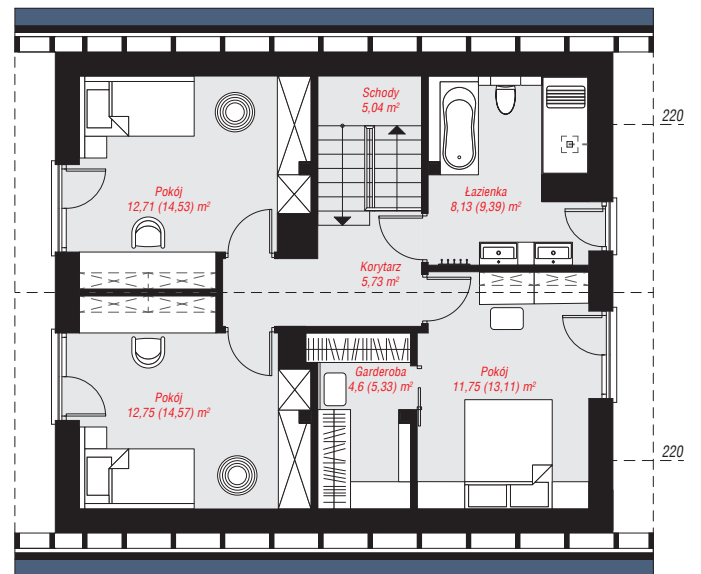
min. wymiary działki: 16,80 x 18,20 m

Technologia i konstrukcja

ściany: bloczek z betonu komórkowego H+H 24 cm,
styropian Termo Organika 20 cm, tynk; **strop:** płyta
żelbetowa; **ścianka kolankowa:** 140 cm; **dach:**
dwuspadowy, nachylenie 42 st., więźba drewniana,
blacha dachówkowa; **kocioł:** gazowy



PARTER: 66,16 (69,00) m²



PODDASZE: 60,71 (67,70) m²

Do projektu możesz wprowadzić zmiany,
na które wyrazimy bezpłatną zgodę.

Zobacz dostępne wersje projektu,
wizualizacje wnętrz i zdjęcia z realizacji
na www.archon.pl

