

Dom w modrzewnicy 10 (G2E) OZE

PEŁNOBRANŻOWE ODBICIE LUSTRZANE

Dom jednorodzinny z poddaszem użytkowym
4 pokoje, 1 kuchnia, 2 łazienki, spiżarka, kotłownia,
antresola, garaż, strych

powierzchnia domu: 147,18 m²
(bez kotłowni, garażu, strychu)

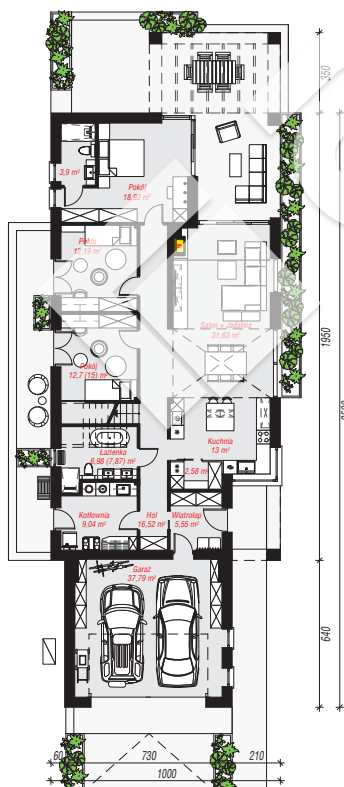
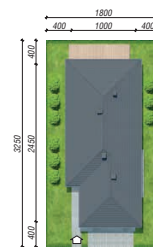
powierzchnia garażu: 37,79 m²
powierzchnia strychu: 85,36 m²
powierzchnia kotłowni: 9,04 m²

powierzchnia zabudowy: 242,44 m²
powierzchnia podłóg: 325,30 m²
kubatura: 1 404,77 m³
wysokość budynku: 8,12 m
powierzchnia dachu: 295,97 m²

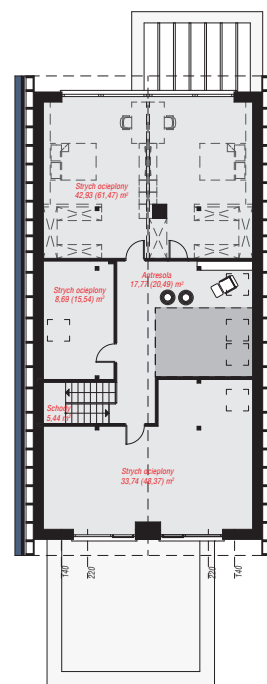
min. wymiary działki: 34,50 x 18,00 m

Technologia i konstrukcja

ściany: bloczek z betonu komórkowego H+H 24 cm,
styropian Termo Organika 20 cm, tynk; **strop:** płyta
żelbetowa; **ścianka kolankowa:** 85 cm; **dach:**
dwuspadowy, nachylenie 35 st., więźba drewniana,
dachówka ceramiczna, okno dachowe 3; **kocioł:**
pompa ciepła



PARTER: 170,80 (173,99) m²



PODDASZE: 108,57 (151,31) m²

Do projektu możesz wprowadzić zmiany,
na które wyrazimy bezpłatną zgodę.

Zobacz dostępne wersje projektu,
wizualizacje wnętrz i zdjęcia z realizacji
na www.archon.pl

