

# Dom w jasnotach (E)

Dom jednorodzinny z poddaszem użytkowym  
5 pokoi, 1 kuchnia, 2 łazienki, spiżarka, kotłownia,  
garderoby

**powierzchnia domu:** 109,13 m<sup>2</sup>  
(bez kotłowni)

**powierzchnia kotłowni:** 5,58 m<sup>2</sup>

**powierzchnia zabudowy:** 85,25 m<sup>2</sup>

**powierzchnia podłóg:** 127,79 m<sup>2</sup>

**kubatura:** 546,24 m<sup>3</sup>

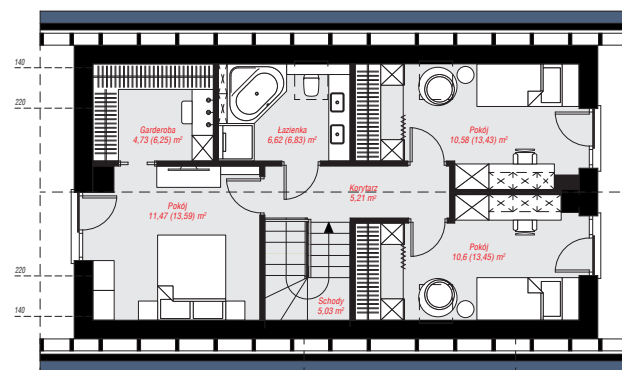
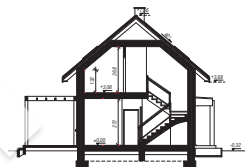
**wysokość budynku:** 7,88 m

**powierzchnia dachu:** 151,61 m<sup>2</sup>

**min. wymiary działki:** 14,90 x 20,30 m

## Technologia i konstrukcja

**ściany:** bloczek z betonu komórkowego H+H 24 cm,  
styropian Termo Organika 20 cm, tynk; **strop:** płyta  
żelbetowa; **ścianka kolankowa:** 132 cm; **dach:**  
dwuspadowy, nachylenie 40 st., więźba drewniana,  
dachówka ceramiczna; **kocioł:** gazowy, możliwość  
zamiany na paliwo stałe po adaptacji (pow. kotłowni do  
6m<sup>2</sup>)



**PARTER:** 60,47 (64,00) m<sup>2</sup>

**PODDASZE:** 54,24 (63,79) m<sup>2</sup>



Do projektu możesz wprowadzić zmiany,  
na które wyrazimy bezpłatną zgodę.

Zobacz dostępne wersje projektu,  
wizualizacje wnętrz i zdjęcia z realizacji  
na [www.archon.pl](http://www.archon.pl)