

Dom w jasnotach (E)

PEŁNOBRANŻOWE ODBICIE LUSTRZANE

Dom jednorodzinny z poddaszem użytkowym
5 pokoi, 1 kuchnia, 2 łazienki, spiżarka, kotłownia,
garderoby

powierzchnia domu: 109,13 m²
(bez kotłowni)

powierzchnia kotłowni: 5,58 m²

powierzchnia zabudowy: 85,25 m²

powierzchnia podłóg: 127,79 m²

kubatura: 546,24 m³

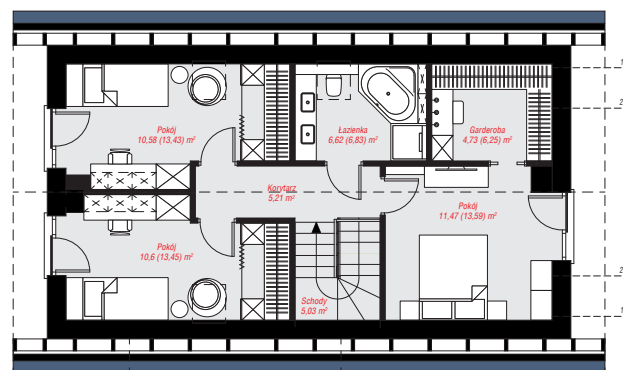
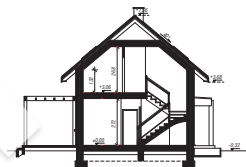
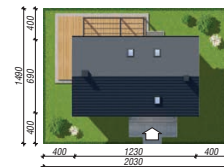
wysokość budynku: 7,88 m

powierzchnia dachu: 151,61 m²

min. wymiary działki: 14,90 x 20,30 m

Technologia i konstrukcja

ściany: bloczek z betonu komórkowego H+H 24 cm,
styropian Termo Organika 20 cm, tynk; **strop:** płyta
żelbetowa; **ścianka kolankowa:** 132 cm; **dach:**
dwuspadowy, nachylenie 40 st., więźba drewniana,
dachówka ceramiczna; **kocioł:** gazowy, możliwość
zamiany na paliwo stałe po adaptacji (pow. kotłowni do
6m²)



PARTER: 60,47 (64,00) m²

PODDASZE: 54,24 (63,79) m²



Do projektu możesz wprowadzić zmiany,
na które wyrazimy bezpłatną zgodę.

Zobacz dostępne wersje projektu,
wizualizacje wnętrz i zdjęcia z realizacji
na www.archon.pl