

Dom w eustomach 3 (E) OZE

Dom jednorodzinny parterowy
4 pokoje, 1 kuchnia, 2 łazienki, spiżarka, kotłownia, garderoby

powierzchnia domu: 109,49 m²
(bez kotłowni)

powierzchnia kotłowni: 6,73 m²

powierzchnia zabudowy: 150,40 m²

powierzchnia podłóg: 116,22 m²

kubatura: 811,63 m³

wysokość budynku: 7,41 m

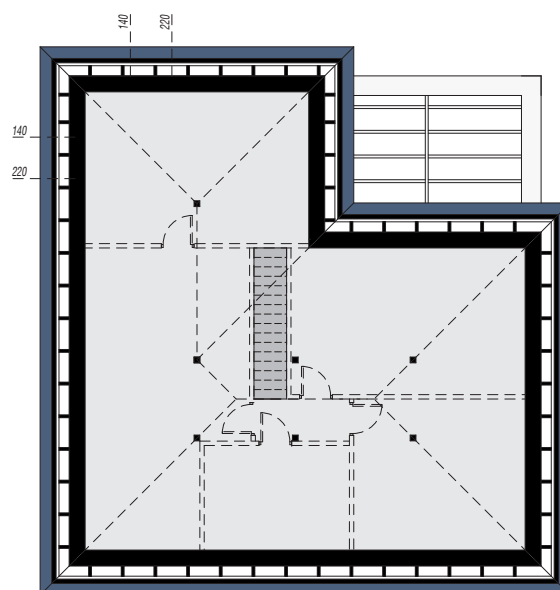
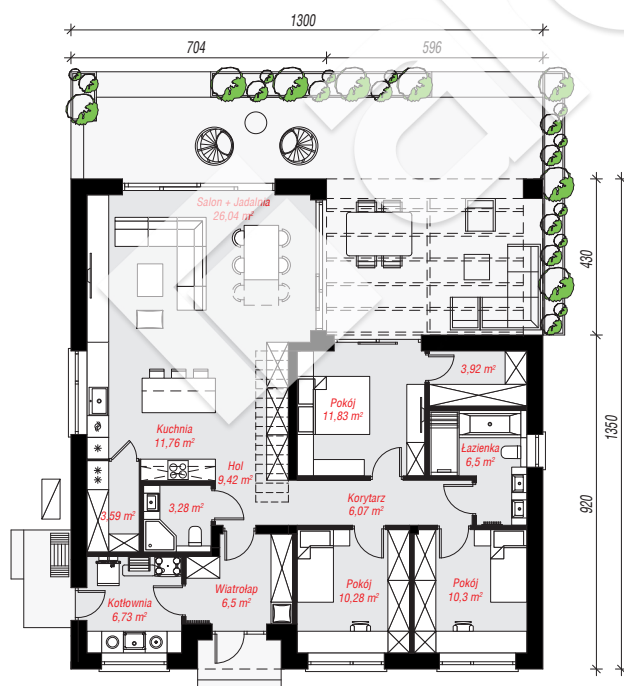
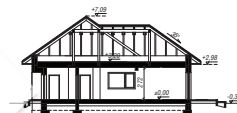
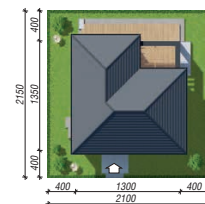
powierzchnia dachu: 237,85 m²

min. wymiary działki: 21,50 x 21,00 m

po adaptacji*: 20,00 x 21,50 m
(Likwidacja okna w łazience.)

Technologia i konstrukcja

ściany: bloczek z betonu komórkowego H+H 24 cm, styropian Termo Organika 20 cm, tynk; **strop:** płyta żelbetowa; **dach:** czterospadowy, nachylenie 35 st., więźba drewniana, dachówka ceramiczna; **kocioł:** pompa ciepła



PARTER: 116,22 (0,00) m²

STRYCH NIEOCIEPLONY: 76,19 (126,34) m²



Do projektu możesz wprowadzić zmiany, na które wyrazimy bezpłatną zgodę.

Zobacz dostępne wersje projektu, wizualizacje wnętrz i zdjęcia z realizacji na www.archon.pl