

Dom w kruszczykach 18

PEŁNOBRANŻOWE ODBICIE LUSTRZANE

archon
PROJEKTY DOMÓW

Dom jednorodzinny parterowy
4 pokoje, 1 kuchnia, 2 łazienki, kotłownia

powierzchnia domu: 78,56 m²
(bez kotłowni)

powierzchnia kotłowni: 2,58 m²

powierzchnia zabudowy: 105,82 m²

powierzchnia podłóg: 81,14 m²

kubatura: 557,16 m³

wysokość budynku: 6,55 m

powierzchnia dachu: 135,20 m²

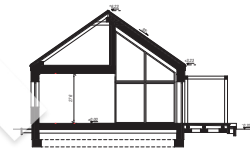
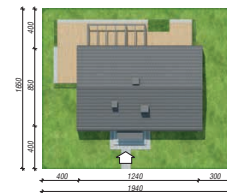
min. wymiary działki: 16,50 x 19,40 m

po adaptacji*: 18,40 x 19,40 m

(Likwidacja okna w ścianie szczytowej.)

Technologia i konstrukcja

ściany: bloczek z betonu komórkowego H+H 24 cm, styropian Termo Organika 20 cm, tynk; **strop:** drewniany; **dach:** dwuspadowy, nachylenie 35 st., więźba drewniana, dachówka ceramiczna; **kocioł:** gazowy



PARTER: 81,14 (0,00) m²



Do projektu możesz wprowadzić zmiany,
na które wyrazimy bezpłatną zgodę.

Zobacz dostępne wersje projektu,
wizualizacje wnętrz i zdjęcia z realizacji
na www.archon.pl