

Dom w rododendronach 30 (E) OZE

PEŁNOBRANŻOWE ODBICIE LUSTRZANE

archon
PROJEKTY DOMÓW

Dom jednorodzinny z poddaszem użytkowym
5 pokoi, 1 kuchnia, 2 łazienki, spiżarka, kotłownia,
pralnia, garderoby

powierzchnia domu: 105,52 m²
(bez kotłowni)

powierzchnia kotłowni: 3,44 m²

powierzchnia zabudowy: 79,32 m²

powierzchnia podłóg: 118,64 m²

kubatura: 558,08 m³

wysokość budynku: 8,71 m

powierzchnia dachu: 139,87 m²

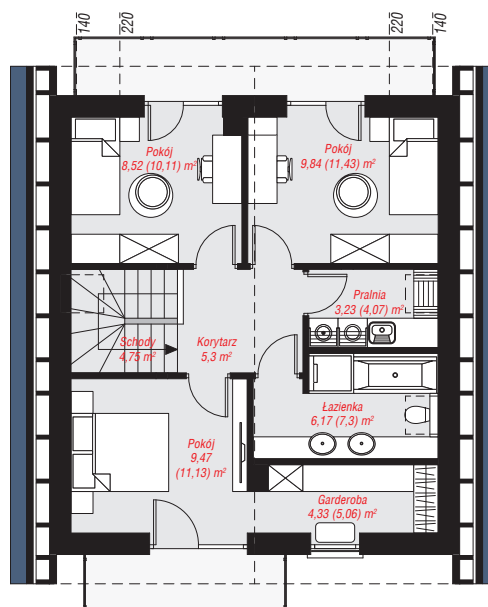
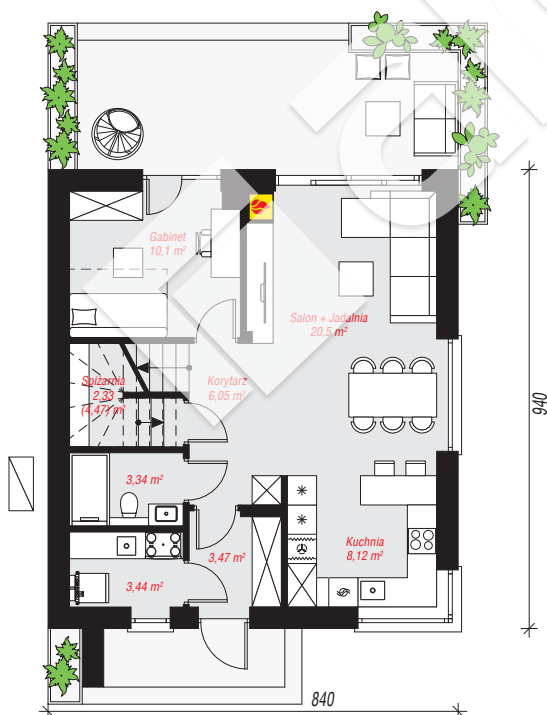
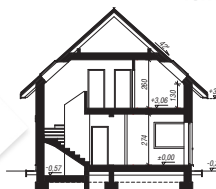
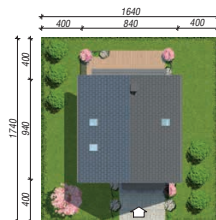
min. wymiary działki: 17,40 x 16,40 m

po adaptacji*: 13,90 x 17,40 m

(Likwidacja okna dachowego nad schodami, skrócenie okapów.)

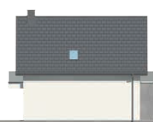
Technologia i konstrukcja

ściany: bloczek z betonu komórkowego H+H 24 cm, styropian Termo Organika 20 cm, tynk; **strop:** płyta żelbetowa; **ścianka kolankowa:** 130 cm; **dach:** dwuspadowy, nachylenie 42 st., więźba drewniana, dachówka ceramiczna; **kocioł:** pompa ciepła



PARTER: 57,35 (59,49) m²

PODDASZE: 51,61 (59,15) m²



Do projektu możesz wprowadzić zmiany,
na które wyrazimy bezpłatną zgodę.

Zobacz dostępne wersje projektu,
wizualizacje wnętrz i zdjęcia z realizacji
na www.archon.pl