

Dom w malinówkach 38 (GE) OZE

PEŁNOBRANŻOWE ODBICIE LUSTRZANE

archon
PROJEKTY DOMÓW

Dom jednorodzinny z poddaszem użytkowym
6 pokoi, 1 kuchnia, 2 łazienki, spiżarka, pralnia,
garderoby, garaż

powierzchnia domu: 148,08 m²
(bez garażu)

powierzchnia garażu: 18,95 m²

powierzchnia zabudowy: 119,71 m²

powierzchnia podłóg: 182,99 m²

kubatura: 820,09 m³

wysokość budynku: 8,88 m

powierzchnia dachu: 211,34 m²

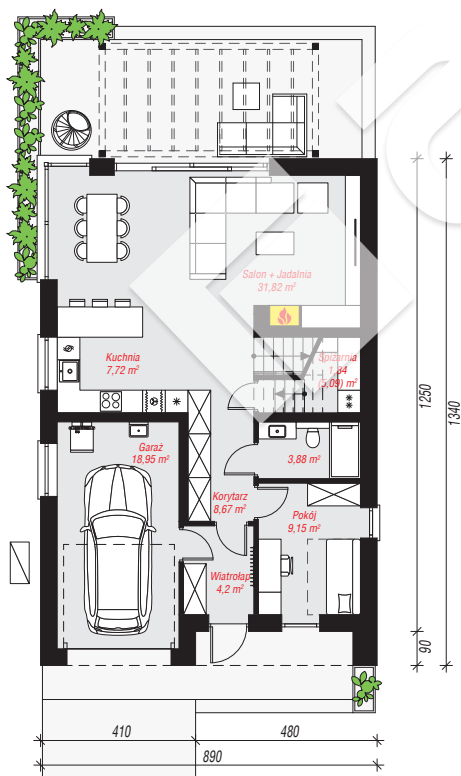
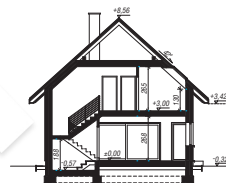
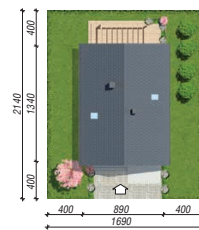
min. wymiary działki: 21,40 x 16,90 m

po adaptacji*: 14,40 x 21,40 m

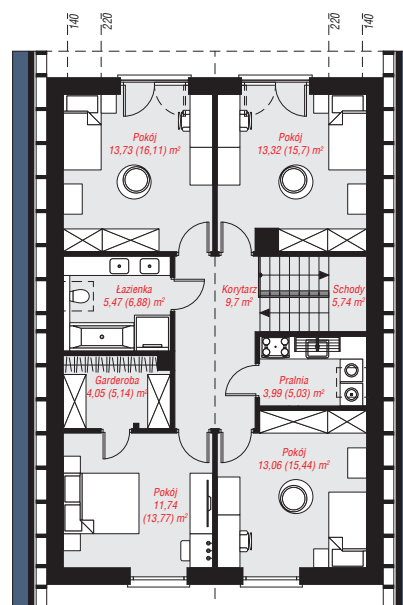
(Likwidacja okna na elewacji bocznej w pokoju na parterze
oraz okna dachowego nad schodami, skrócenie okapów.)

Technologia i konstrukcja

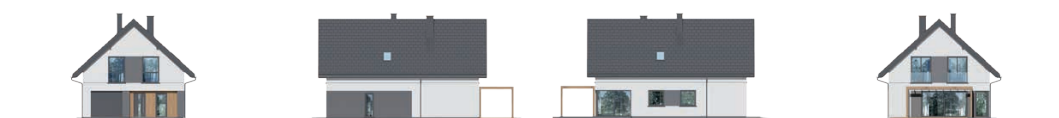
ściany: bloczek z betonu komórkowego H+H 24 cm,
styropian Termo Organika 20 cm, tynk; **strop:** płyta
żelbetowa; **ścianka kolankowa:** 130 cm; **dach:**
dwuspadowy, nachylenie 42 st., więźba drewniana,
dachówka ceramiczna; **kocioł:** pompa ciepła



PARTER: 86,23 (89,48) m²



PODDASZE: 80,80 (93,51) m²



Do projektu możesz wprowadzić zmiany,
na które wyrazimy bezpłatną zgodę.

Zobacz dostępne wersje projektu,
wizualizacje wnętrz i zdjęcia z realizacji
na www.archon.pl