

Dom w malinówkach 39 (E) OZE

PEŁNOBRANŻOWE ODBICIE LUSTRZANE

archon
PROJEKTY DOMÓW

Dom jednorodzinny z poddaszem użytkowym
5 pokoi, 1 kuchnia, 2 łazienki, spiżarka, pralnia,
garderoby

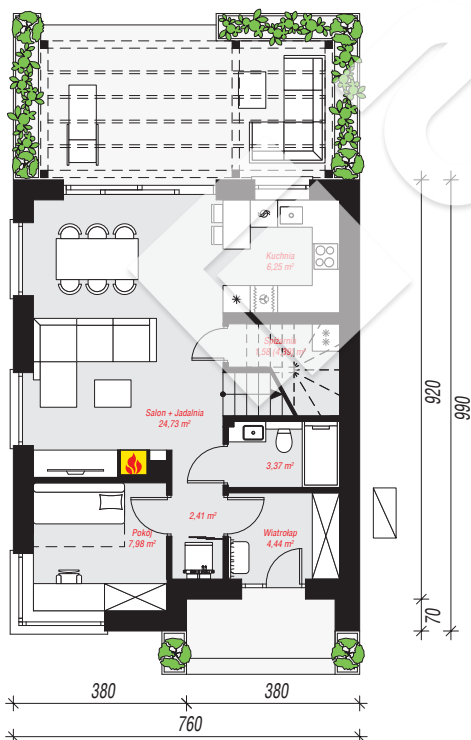
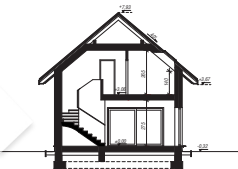
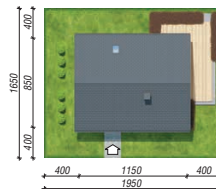
powierzchnia domu: 99,58 m²

powierzchnia zabudowy: 75,59 m²
powierzchnia podłóg: 109,48 m²
kubatura: 500,93 m³
wysokość budynku: 8,25 m
powierzchnia dachu: 137,23 m²

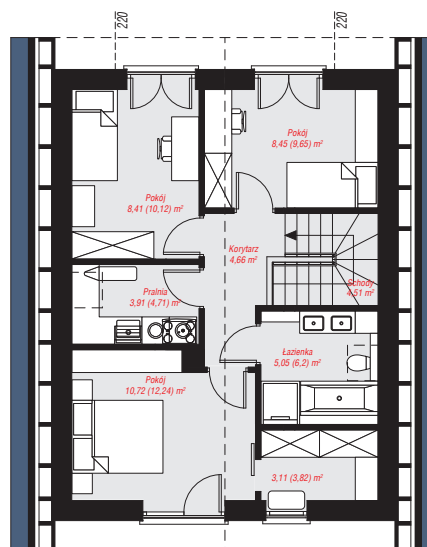
min. wymiary działki: 17,90 x 15,60 m
po adaptacji*: 13,10 x 17,90 m
(Likwidacja okna dachowego w łazience, skrócenie okapów.)

Technologia i konstrukcja

ściany: bloczek z betonu komórkowego H+H 24 cm, styropian Termo Organika 20 cm, tynk; **strop:** płyta żelbetowa; **ścianka kolankowa:** 140 cm; **dach:** dwuspadowy, nachylenie 40 st., więźba drewniana, dachówka ceramiczna; **kocioł:** pompa ciepła



PARTER: 50,76 (53,57) m²



PODDASZE: 48,82 (55,91) m²



Do projektu możesz wprowadzić zmiany,
na które wyrazimy bezpłatną zgodę.

Zobacz dostępne wersje projektu,
wizualizacje wnętrz i zdjęcia z realizacji
na www.archon.pl