

Dom pod wiśnią 3 (E) OZE

PEŁNOBRANŻOWE ODBICIE LUSTRZANE

Dom jednorodzinny z poddaszem użytkowym
4 pokoje, 1 kuchnia, 2 łazienki, kotłownia

powierzchnia domu: 78,34 m²
(bez kotłowni)

powierzchnia kotłowni: 5,08 m²

powierzchnia zabudowy: 63,32 m²

powierzchnia podłóg: 89,45 m²

kubatura: 424,93 m³

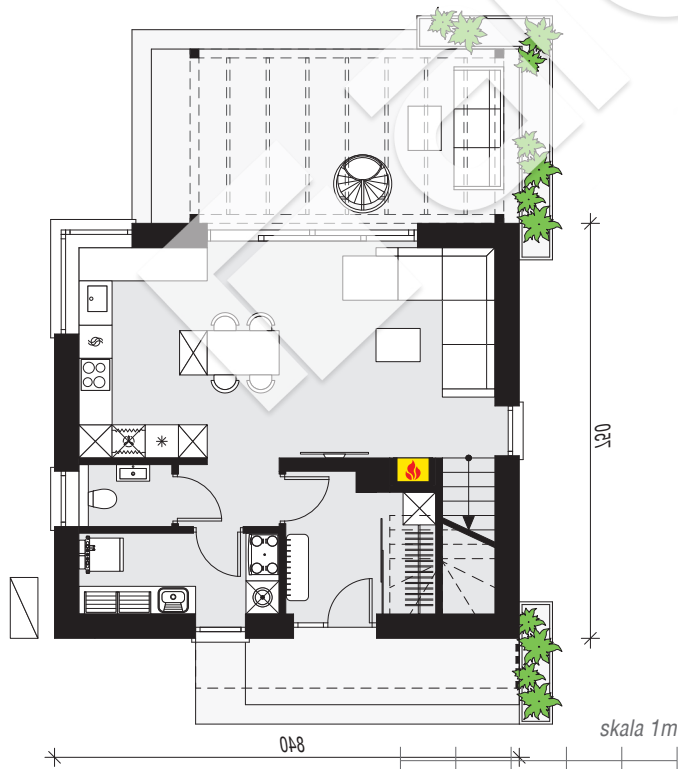
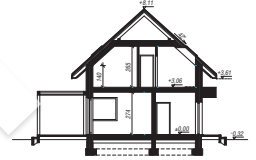
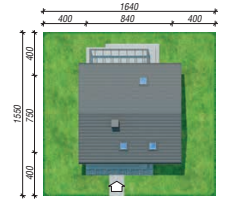
wysokość budynku: 8,43 m

powierzchnia dachu: 120,49 m²

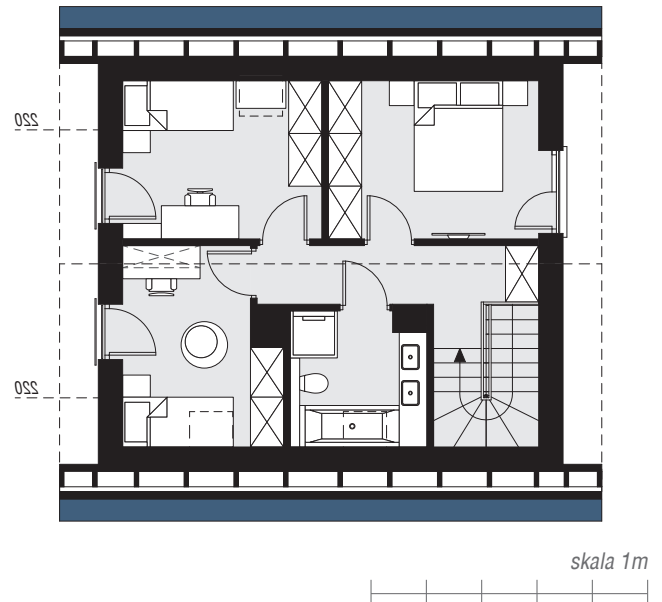
min. wymiary działki: 15,50 x 16,40 m

Technologia i konstrukcja

ściany: bloczek z betonu komórkowego H+H 24 cm, styropian Termo Organika 20 cm, tynk; **strop:** płyta żelbetowa; **ścianka kolankowa:** 140 cm; **dach:** dwuspadowy, nachylenie 42 st., więźba drewniana, dachówka ceramiczna; **kocioł:** pompa ciepła



PARTER: 43,17 (43,73) m²



PODDASZE: 40,25 (45,72) m²

Do projektu możesz wprowadzić zmiany,
na które wyrazimy bezpłatną zgodę.

Zobacz dostępne wersje projektu,
wizualizacje wnętrz i zdjęcia z realizacji
na www.archon.pl