

Dom w dzwoneczkach 2 (E) OZE

PEŁNOBRANŻOWE ODBICIE LUSTRZANE

Dom jednorodzinny z poddaszem użytkowym
4 pokoje, 1 kuchnia, 2 łazienki, spiżarka, garderoby

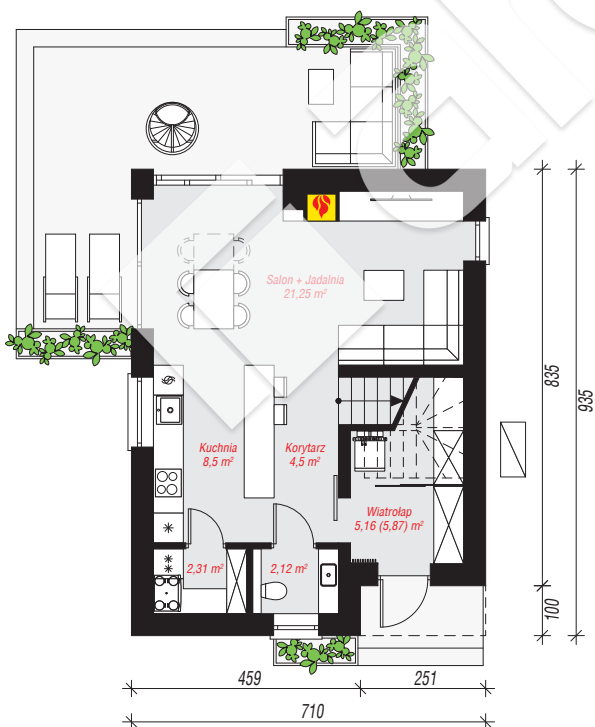
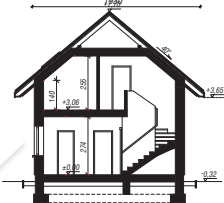
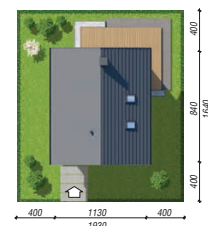
powierzchnia domu: 85,65 m²

powierzchnia zabudowy: 66,71 m²
powierzchnia podłóg: 92,99 m²
kubatura: 433,50 m³
wysokość budynku: 8,02 m
powierzchnia dachu: 120,82 m²

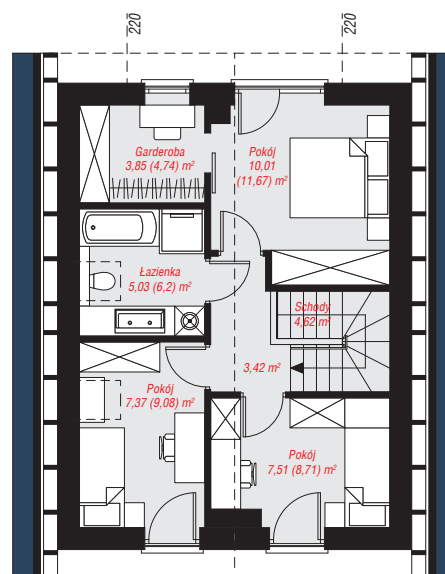
min. wymiary działki: 17,35 x 15,10 m
po adaptacji*: 12,60 x 17,35 m
(Likwidacja okna w salonie na elewacji bocznej, skrócenie okapów.)

Technologia i konstrukcja

ściany: bloczek z betonu komórkowego H+H 24 cm, styropian Termo Organika 20 cm, tynk; **strop:** płyta żelbetowa; **ścianka kolankowa:** 140 cm; **dach:** dwuspadowy, nachylenie 40 st., więźba drewniana, dachówka ceramiczna; **kocioł:** pompa ciepła



PARTER: 43,84 (44,55) m²



PODDASZE: 41,81 (48,44) m²



Do projektu możesz wprowadzić zmiany, na które wyrazimy bezpłatną zgodę.

Zobacz dostępne wersje projektu, wizualizacje wnętrz i zdjęcia z realizacji na www.archon.pl