

Dom w wanili 2 (E) OZE

PEŁNOBRANŻOWE ODBICIE LUSTRZANE

archon
PROJEKTY DOMÓW

Dom jednorodzinny z poddaszem użytkowym
6 pokoi, 1 kuchnia, 2 łazienki, kotłownia, pralnia,
garderoby

powierzchnia domu: 128,75 m²
(bez kotłowni)

powierzchnia kotłowni: 5,79 m²

powierzchnia zabudowy: 98,80 m²

powierzchnia podłóg: 148,30 m²

kubatura: 661,14 m³

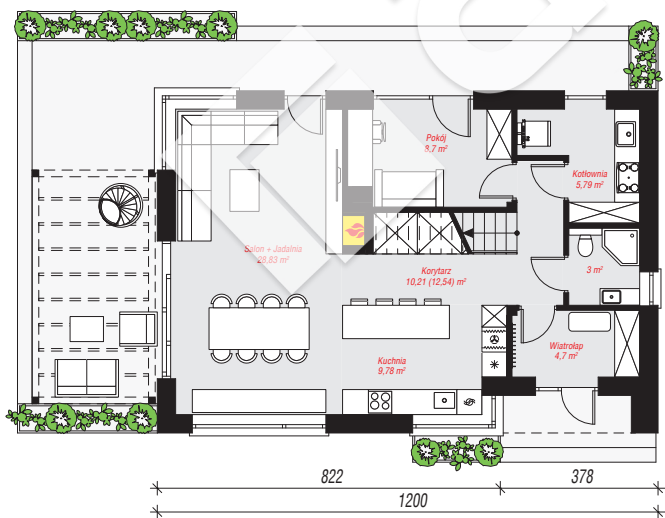
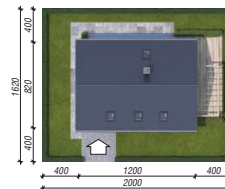
wysokość budynku: 8,56 m

powierzchnia dachu: 170,57 m²

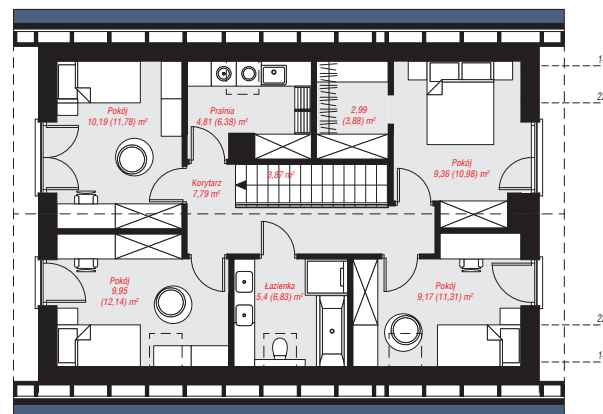
min. wymiary działki: 16,20 x 20,00 m

Technologia i konstrukcja

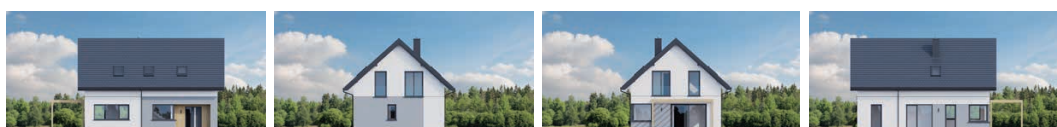
ściany: bloczek z betonu komórkowego H+H 24 cm,
styropian Termo Organika 20 cm, tynk; **strop:** płyta
żelbetowa; **ścianka kolankowa:** 130 cm; **dach:**
dwuspadowy, nachylenie 42 st., więźba drewniana,
dachówka ceramiczna; **kocioł:** pompa ciepła



PARTER: 71,01 (73,34) m²



PODDASZE: 63,53 (74,96) m²



Do projektu możesz wprowadzić zmiany,
na które wyrazimy bezpłatną zgodę.

Zobacz dostępne wersje projektu,
wizualizacje wnętrz i zdjęcia z realizacji
na www.archon.pl