

Dom w nolanach 2 (G2E) OZE

PEŁNOBRANŻOWE ODBICIE LUSTRZANE

Dom jednorodzinny parterowy

5 pokoi, 1 kuchnia, 2 łazienki, spiżarka, pralnia, garderoby, garaż

powierzchnia domu: 123,69 m²
(bez garażu)

powierzchnia garażu: 37,51 m²

powierzchnia zabudowy: 215,56 m²

powierzchnia podłóg: 161,20 m²

kubatura: 1 151,54 m³

wysokość budynku: 7,15 m

powierzchnia dachu: 259,85 m²

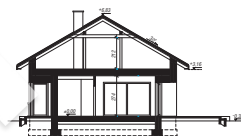
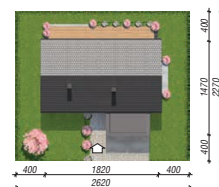
min. wymiary działki: 22,70 x 26,20 m

po adaptacji*: 25,20 x 22,70 m

(Likwidacja okna w jadalni.)

Technologia i konstrukcja

ściany: bloczek z betonu komórkowego H+H 24 cm, styropian Termo Organika 20 cm, tynk; **strop:** płyta żelbetowa; **dach:** dwuspadowy, nachylenie 30 st., więźba drewniana, dachówka ceramiczna; **kocioł:** pompa ciepła



Do projektu możesz wprowadzić zmiany, na które wyrazimy bezpłatną zgodę.

Zobacz dostępne wersje projektu, wizualizacje wnętrz i zdjęcia z realizacji na www.archon.pl