

# Dom w pelargoniach 4 (E) OZE

PEŁNOBRANŻOWE ODBICIE LUSTRZANE

Dom jednorodzinny z poddaszem użytkowym  
5 pokoi, 1 kuchnia, 2 łazienki, pralnia, garderoby,  
antresola

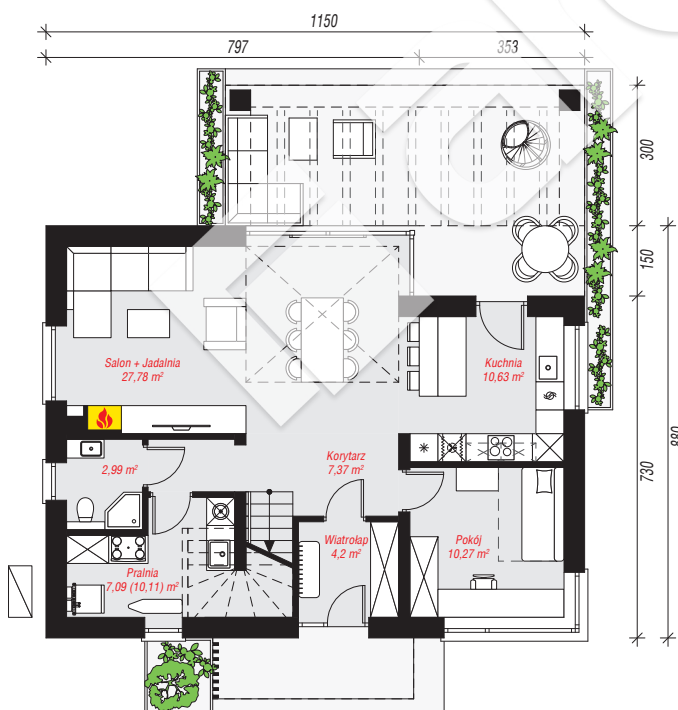
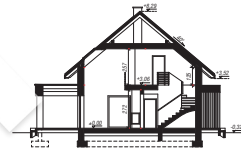
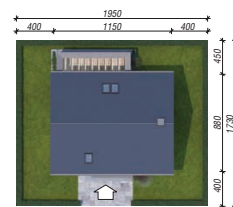
**powierzchnia domu: 129,57 m<sup>2</sup>**

powierzchnia zabudowy: 101,61 m<sup>2</sup>  
powierzchnia podłóg: 142,09 m<sup>2</sup>  
kubatura: 684,06 m<sup>3</sup>  
wysokość budynku: 8,61 m  
powierzchnia dachu: 175,88 m<sup>2</sup>

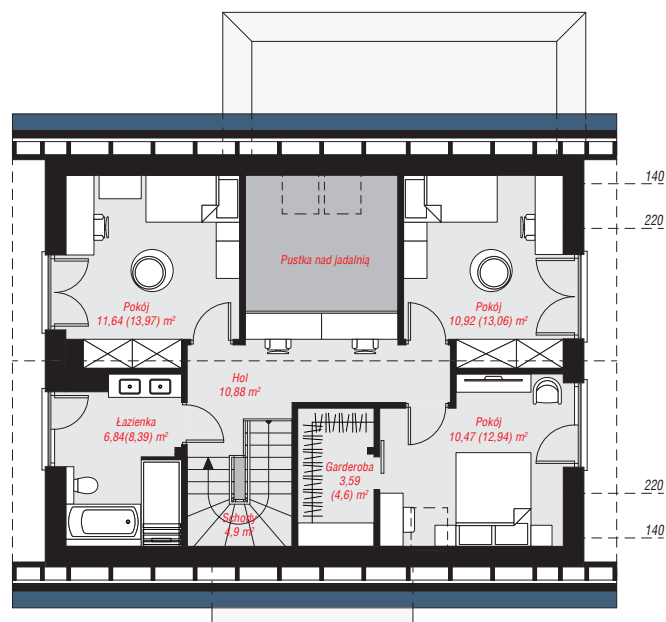
min. wymiary działki: 17,30 x 19,50 m  
po adaptacji\*: 19,50 x 16,80 m  
(Skrócenie pergoli)

## Technologia i konstrukcja

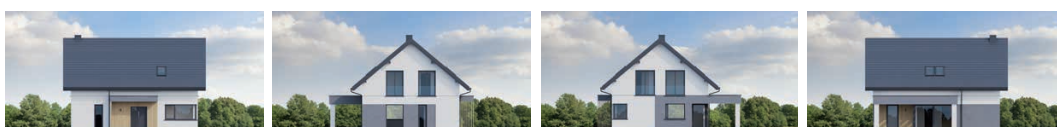
**ściany:** bloczek z betonu komórkowego H+H 24 cm,  
styropian Termo Organika 20 cm, tynk; **strop:** płyta  
żelbetowa; **ścianka kolankowa:** 125 cm; **dach:**  
dwuspadowy, nachylenie 40 st., więźba drewniana,  
dachówka ceramiczna; **kocioł:** pompa ciepła



PARTER: 70,33 (73,35) m<sup>2</sup>



PODDASZE: 59,24 (68,74) m<sup>2</sup>



Do projektu możesz wprowadzić zmiany,  
na które wyrazimy bezpłatną zgodę.

Zobacz dostępne wersje projektu,  
wizualizacje wnętrz i zdjęcia z realizacji  
na [www.archon.pl](http://www.archon.pl)